

CDMC - Archivio MOXA - Fondo Giuseppe Ori

SCHEMA Unità Documentaria

n° copia digitale Ori_B1_001

Unità Archivistica Busta 1

Argomento Vita militare

Tipologia Foto - positivo BN

Titolo soggetto foto o doc Soldati carristi

Data

Autore

Dimensioni H x B cm 6 x 9

Località Etiopia

Note



CDMC - Archivio MOXA - Fondo Giuseppe Ori

SCHEMA Unità Documentaria

n° copia digitale Ori_B1_002

Unità Archivistica Busta 1

Argomento Vita militare

Tipologia Foto - positivo BN

Titolo soggetto foto o doc Soldati addetti a lavori stradali

Data

Autore

Dimensioni H x B cm 6 x 9

Località Etiopia

Note



CDMC - Archivio MOXA - Fondo Giuseppe Ori

SCHEMA Unità Documentaria

n° copia digitale Ori_B1_003

Unità Archivistica Busta 1

Argomento Vita e lavoro in colonia

Tipologia Foto - positivo BN

Titolo soggetto foto o doc Veronica Battista circondata da lavoratori

Data

Autore

Dimensioni H x B cm 8 x 6

Località Etiopia

Note Cfr. Ori_B1_004



CDMC - Archivio MOXA - Fondo Giuseppe Ori

SCHEMA Unità Documentaria

n° copia digitale Ori_B1_004

Unità Archivistica Busta 1

Argomento Vita e lavoro in colonia

Tipologia Foto - positivo BN

Titolo soggetto foto o doc Veronica Battista con operai e soldati addetti ai lavori stradali

Data

Autore

Dimensioni H x B cm 6 x 10

Località Etiopia

Note

Sul fronte manoscritto: " Veronica Battista in Africa "

Sul retro manoscritto: "Un ricordo dall'Africa Vostra Loretta Veronica"



CDMC - Archivio MOXA - Fondo Giuseppe Ori

SCHEMA Unità Documentaria

n° copia digitale Ori_B1_005

Unità Archivistica Busta 1

Argomento Popolazione usi e costumi

Tipologia Foto - positivo BN

Titolo soggetto foto o doc Popolazione indigena durante la Festa del Mascal

Data

Autore

Dimensioni H x B cm 6 x 9

Località Etiopia

Note



CDMC - Archivio MOXA - Fondo Giuseppe Ori

SCHEMA Unità Documentaria

n° copia digitale Ori_B1_006

Unità Archivistica Busta 1

Argomento Vita militare

Tipologia Foto - positivo BN

Titolo soggetto foto o doc Soldati all'interno di una grotta

Data 1939

Autore

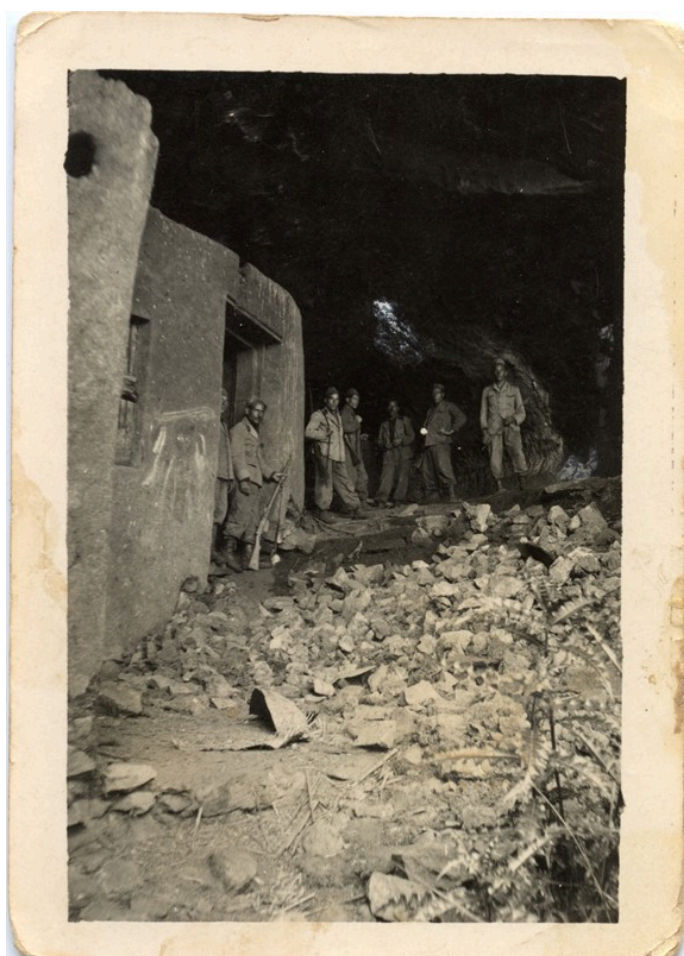
Dimensioni H x B cm 7 x 5

Località Etiopia

Note

Cfr: Ori_B1_007

Sul retro manoscritto: "Sella Tereghedim [?], 1939"



CDMC - Archivio MOXA - Fondo Giuseppe Ori

SCHEMA Unità Documentaria

n° copia digitale Ori_B1_007

Unità Archivistica Busta 1

Argomento Vita militare

Tipologia Foto - positivo BN

Titolo soggetto foto o doc Soldati all'interno di una grotta

Data

Autore

Dimensioni H x B cm 6 x 9

Località Etiopia

Note Cfr: Ori_B1_006



CDMC - Archivio MOXA - Fondo Giuseppe Ori

SCHEMA Unità Documentaria

n° copia digitale Ori_B1_008

Unità Archivistica Busta 1

Argomento Vita militare

Tipologia Foto - positivo BN

Titolo soggetto foto o doc Giuseppe Ori con il suo camion

Data

Autore

Dimensioni H x B cm 9 x 6

Località Etiopia

Note



CDMC - Archivio MOXA - Fondo Giuseppe Ori

SCHEMA Unità Documentaria

n° copia digitale Ori_B1_009

Unità Archivistica Busta 1

Argomento Vita militare

Tipologia Foto - positivo BN

Titolo soggetto foto o doc Giuseppe Ori

Data 1940

Autore

Dimensioni H x B cm 9 x 6

Località Etiopia

Note Sul retro manoscritto: "ORI-GIUSEPPE Serpiano Riolutato EI FETAN 1940"



CDMC - Archivio MOXA - Fondo Giuseppe Ori

SCHEMA Unità Documentaria

n° copia digitale Ori_B1_010

Unità Archivistica Busta 1

Argomento Vita militare

Tipologia Foto - positivo BN

Titolo soggetto foto o doc Giuseppe Ori primo a sn in piedi con altri commilitoni

Data 1941

Autore

Dimensioni H x B cm 6 x 10

Località Bahar Dar - Etiopia

Note

Sul retro manoscritto: "Ber - Der [Bahar Dar]- Tana - presso nilo azzurro. Febbraio 1941"



CDMC - Archivio MOXA - Fondo Giuseppe Ori

SCHEMA Unità Documentaria

n° copia digitale Ori_B1_010b

Unità Archivistica Busta 1

Argomento Vita militare

Tipologia Foto - positivo BN

Titolo soggetto foto o doc Giuseppe Ori primo a sn in piedi con altri commilitoni

Data 1941

Autore

Dimensioni H x B cm 6 x 10

Località Etiopia

Note



CDMC - Archivio MOXA - Fondo Giuseppe Ori

SCHEMA Unità Documentaria

n° copia digitale Ori_B1_011

Unità Archivistica Busta 1

Argomento Vita e lavoro in colonia

Tipologia Foto - positivo BN

Titolo soggetto foto o doc Ori, a destra, con colleghi

Data

Autore

Dimensioni H x B cm 6 x 9

Località Etiopia

Note



CDMC - Archivio MOXA - Fondo Giuseppe Ori

SCHEMA Unità Documentaria

n° copia digitale Ori_B1_012

Unità Archivistica Busta 1

Argomento Vita militare

Tipologia Foto - positivo BN

Titolo soggetto foto o doc Il duca Amedeo di Savoia a colloquio con dignitari etiopi

Data Sett. 1939

Autore

Dimensioni H x B cm 6 x 9

Località Etiopia

Note Sul retro manoscritto: " [probabilmente una località, forse Tazeghidam?] Settembre - 39"



CDMC - Archivio MOXA - Fondo Giuseppe Ori

SCHEMA Unità Documentaria

n° copia digitale Ori_B1_013

Unità Archivistica Busta 1

Argomento Vita militare

Tipologia Foto - positivo BN

Titolo soggetto foto o doc Automezzo impantanato

Data 1938

Autore

Dimensioni H x B cm 6 x 9

Località Ifag - Etiopia

Note Sul retro manoscritto: "fiume [parola incompr.] - Ifag - 1938"



CDMC - Archivio MOXA - Fondo Giuseppe Ori

SCHEMA Unità Documentaria

n° copia digitale Ori_B1_014

Unità Archivistica Busta 1

Argomento Vita e lavoro in colonia

Tipologia Foto - positivo BN

Titolo soggetto foto o doc Ori, a sinistra, con amici e con ragazzi indigeni

Data 1938

Autore

Dimensioni H x B cm 6 x 9

Località Etiopia

Note Sul retro manoscritto: "Sella Cuolbert [?]. 1938"



CDMC - Archivio MOXA - Fondo Giuseppe Ori

SCHEMA Unità Documentaria

n° copia digitale Ori_B1_015

Unità Archivistica Busta 1

Argomento Vita militare

Tipologia Foto - positivo BN

Titolo soggetto foto o doc Gruppo di soldati italiani

Data 1940

Autore

Dimensioni H x B cm 9 x 6

Località Goggiam - Etiopia

Note Sul retro manoscritto: "Bivio di Rim. [Bim.?] Goggiam [sic] 1940".



CDMC - Archivio MOXA - Fondo Giuseppe Ori

SCHEMA Unità Documentaria

n° copia digitale Ori_B1_016

Unità Archivistica Busta 1

Argomento Vita e lavoro in colonia

Tipologia Foto - positivo BN

Titolo soggetto foto o doc Gruppo di operai con autocarro

Data

Autore

Dimensioni H x B cm 6 x 9

Località Gura-Ag- Etiopia

Note

Sul retro manoscritto: " Guraag strada Gondar Debra-Tabòr". Si tratta del cantiere di Gura-Ag , cfr. intervista Bertella p.237.



CDMC - Archivio MOXA - Fondo Giuseppe Ori

SCHEMA Unità Documentaria

n° copia digitale Ori_B1_017

Unità Archivistica Busta 1

Argomento Vita e lavoro in colonia

Tipologia Foto - positivo BN

Titolo soggetto foto o doc Ori, al centro, con due operai

Data

Autore

Dimensioni H x B cm 6 x 9

Località Gura-Ag- Etiopia

Note

Sul retro manoscritto: "27-8-38 Guraag presso fiume Garo"



CDMC - Archivio MOXA - Fondo Giuseppe Ori

SCHEMA Unità Documentaria

n° copia digitale Ori_B1_018

Unità Archivistica Busta 1

Argomento Vita e lavoro in colonia

Tipologia Foto - positivo BN

Titolo soggetto foto o doc Gruppo di italiani civili e militari

Data

Autore

Dimensioni H x B cm 6 x 9

Località Etiopia

Note



CDMC - Archivio MOXA - Fondo Giuseppe Ori

SCHEMA Unità Documentaria

n° copia digitale Ori_B1_019

Unità Archivistica Busta 1

Argomento Popolazione usi e costumi

Tipologia Foto - positivo BN

Titolo soggetto foto o doc Indigeni e Clero Copto durante la Festa del Mascal

Data 1940

Autore

Dimensioni H x B cm 6 x 9

Località Goggiam - Etiopia

Note

Sul retro manoscritto: "Goggiam 1940. Fine della pioggia – Mascal festa abissina"



CDMC - Archivio MOXA - Fondo Giuseppe Ori

SCHEMA Unità Documentaria

n° copia digitale Ori_B1_020

Unità Archivistica Busta 1

Argomento Vita e lavoro in colonia

Tipologia Foto - positivo BN

Titolo soggetto foto o doc Giuseppe Ori davanti alla sua tenda

Data 1938

Autore

Dimensioni H x B cm 7 x 5

Località Etiopia

Note Sul retro manoscritto: “[parola?] AG 1938”



CDMC - Archivio MOXA - Fondo Giuseppe Ori

SCHEMA Unità Documentaria

n° copia digitale Ori_B1_021

Unità Archivistica Busta 1

Argomento Vita e lavoro in colonia

Tipologia Foto - positivo BN

Titolo soggetto foto o doc Operaio addetto al trasporto materiali con il suo autocarro

Data 1938

Autore

Dimensioni H x B cm 7 x 5

Località Etiopia

Note Sul retro manoscritto: "Benhà [?] presso fiume Arnò [?]1938"



CDMC - Archivio MOXA - Fondo Giuseppe Ori

SCHEMA Unità Documentaria

n° copia digitale Ori_B1_022

Unità Archivistica Busta 1

Argomento Vita e lavoro in colonia

Tipologia Foto - positivo BN

Titolo soggetto foto o doc Giuseppe Ori a sn con operaio

Data 1939

Autore

Dimensioni H x B cm 7 x 5

Località Azazò - Etiopia

Note Sul retro manoscritto: "Az-zozo- 1939"



CDMC - Archivio MOXA - Fondo Giuseppe Ori

SCHEMA Unità Documentaria

n° copia digitale Ori_B1_023

Unità Archivistica Busta 1

Argomento Vita e lavoro in colonia

Tipologia Foto - positivo BN

Titolo soggetto foto o doc Operai italiani mostrano un grosso avvoltoio

Data 1938

Autore

Dimensioni H x B cm 7 x 5

Località strada da Gondar a Debra Tabor - Etiopia

Note Sul retro manoscritto: "El Gabriel strada Gondar- Debra - Tabor. 1938"



CDMC - Archivio MOXA - Fondo Giuseppe Ori

SCHEMA Unità Documentaria

n° copia digitale Ori_B1_024

Unità Archivistica Busta 1

Argomento Vita militare

Tipologia Foto - positivo BN

Titolo soggetto foto o doc Baraccamenti

Data 1937

Autore

Dimensioni H x B cm 10 x 15

Località Azazò - Etiopia

Note Sul retro manoscritto: "Azz-zozò Gondar 1937"



CDMC - Archivio MOXA - Fondo Giuseppe Ori

SCHEMA Unità Documentaria

n° copia digitale Ori_B1_025

Unità Archivistica Busta 1

Argomento Panorami di regione

Tipologia Foto - positivo BN

Titolo soggetto foto o doc Panorama Amba Mariam

Data

Autore

Dimensioni H x B cm 9 x 13

Località Amba Mariam - Etiopia

Note

Sul retro manoscritto: "Su questa Amba Mariam a sinistra del fiume Garnò a 7 km da Guraag verso Gondar ci ritirammo e li rimanemmo per circa due mesi, senza avere la possibilità di riprendere i lavori causa le forze Abissine ribelli di Ras Mangascià"



CDMC - Archivio MOXA - Fondo Giuseppe Ori

SCHEMA Unità Documentaria

n° copia digitale Ori_B1_027

Unità Archivistica Busta 1

Argomento Vita militare

Tipologia Foto - positivo BN

Titolo soggetto foto o doc Cerimonia funebre degli operai morti per mano dei partigiani etiopi

Data 12/09/1938

Autore

Dimensioni H x B cm 9 x 13

Località Etiopia

Note

Sul retro manoscritto: "Questa cerimonia ricorda la sepoltura di 13 operai morti nell'attacco avuto dagli sciftà il mattino del 12 settembre 1938, sulla strada in costruzione Gondar Debra Tabor.

L'attacco ebbe luogo a circa 2 km da

Curaag 12 settembre 1938

Di qui ripassai il mattino del giorno 4 aprile 1941 in ritirata dal Gogiam militare nel 22° Brigata".



CDMC - Archivio MOXA - Fondo Giuseppe Ori

SCHEMA Unità Documentaria

n° copia digitale Ori_B1_027

Unità Archivistica Busta 1

Argomento Vita militare

Tipologia Foto - positivo BN

Titolo soggetto foto o doc Funerale di operai uccisi durante un attacco dei partigiani etiopi

Data

Autore

Dimensioni H x B cm 9 x 6

Località Etiopia

Note

Sul retro manoscritto: "Famiglia maresciallo Giuseppe Pinna in Oriani (Nuoro)"



CDMC - Archivio MOXA - Fondo Giuseppe Ori

SCHEMA Unità Documentaria

n° copia digitale Ori_B1_028

Unità Archivistica Busta 1

Argomento Vita militare

Tipologia Foto - positivo BN

Titolo soggetto foto o doc Funerale di operai uccisi durante un attacco dei partigiani etiopi

Data

Autore

Dimensioni H x B cm 10 x 14

Località Etiopia

Note

Sul retro manoscritto: "Famiglia Franchi Borgomanero Novara"



CDMC - Archivio MOXA - Fondo Giuseppe Ori

SCHEMA Unità Documentaria

n° copia digitale Ori_B1_029

Unità Archivistica Busta 1

Argomento Rientro dalle colonie

Tipologia Foto - positivo BN

Titolo soggetto foto o doc Ori con una infermiera

Data

Autore

Dimensioni H x B cm 9 x 8

Località Italia

Note



CDMC - Archivio MOXA - Fondo Giuseppe Ori

SCHEMA Unità Documentaria

n° copia digitale Ori_B1_030

Unità Archivistica Busta 1

Argomento Rientro dalle colonie

Tipologia Foto - positivo BN

Titolo soggetto foto o doc Giuseppe Ori

Data

Autore

Dimensioni H x B cm 9 x 8

Località

Note



CDMC - Archivio MOXA - Fondo Giuseppe Ori

SCHEMA Unità Documentaria

n° copia digitale Ori_B2_001

Unità Archivistica Busta 2

Argomento Panorami di regione

Tipologia

Titolo soggetto foto o doc Ghinda, località sulla strada Massaua-Asmara

Data

Autore

Dimensioni H x B cm 10 x 15

Località Ghinda - Eritrea

Note Sul fronte a stampa: " Ghinda prima promessa di refrigerio sulla via dell'altipiano "



CDMC - Archivio MOXA - Fondo Giuseppe Ori

SCHEMA Unità Documentaria

n° copia digitale Ori_B2_002

Unità Archivistica Busta 2

Argomento Panorami di regione

Tipologia

Titolo soggetto foto o doc Le Concessioni Agricole dei coloni italiani

Data

Autore

Dimensioni H x B cm 10 x 15

Località Fil Fil - Eritrea

Note Sul fronte a stampa: " Nelle concessioni di Fil-Fil . Luci e ombre "



CDMC - Archivio MOXA - Fondo Giuseppe Ori

SCHEMA Unità Documentaria

n° copia digitale Ori_B2_003

Unità Archivistica Busta 2

Argomento Panorami di regione

Tipologia

Titolo soggetto foto o doc Veduta panoramica della Zona di Fil Fil

Data

Autore

Dimensioni H x B cm 10 x 15

Località Fil Fil - Eritrea

Note Sul fronte a stampa: " Veduta panoramica verso le concessioni di Fil-Fil "



1 A.0.7 - Veduta panoramica verso le concessioni di Fil-Fil

CDMC - Archivio MOXA - Fondo Giuseppe Ori

SCHEMA Unità Documentaria

n° copia digitale Ori_B2_004

Unità Archivistica Busta 2

Argomento Panorami di centri abitati

Tipologia

Titolo soggetto foto o doc Mercato coperto di Asmara "per indigeni"

Data

Autore

Dimensioni H x B cm 10 x 15

Località Asmara - Eritrea

Note

Sul fronte a stampa: "Asmara - Nuovo mercato coperto per indigeni "



CDMC - Archivio MOXA - Fondo Giuseppe Ori

SCHEMA Unità Documentaria

n° copia digitale Ori_B2_005

Unità Archivistica Busta 2

Argomento Panorami di centri abitati

Tipologia

Titolo soggetto foto o doc Architettura moderna a Decamerè

Data

Autore

Dimensioni H x B cm 10 x 15

Località Decamerè - Etiopia

Note Sul fronte a stampa: " Decamerè - Architettura moderna in colonia"



CDMC - Archivio MOXA - Fondo Giuseppe Ori

SCHEMA Unità Documentaria

n° copia digitale Ori_B2_006

Unità Archivistica Busta 2

Argomento Panorami di centri abitati

Tipologia

Titolo soggetto foto o doc Veduta di Decamerè con in primo piano euforbie

Data

Autore

Dimensioni H x B cm 10 x 15

Località Decamerè - Etiopia

Note

Sul fronte a stampa: " Decamerè - Scorcio panoramico "



CDMC - Archivio MOXA - Fondo Giuseppe Ori

SCHEMA Unità Documentaria

n° copia digitale Ori_B2_007

Unità Archivistica Busta 2

Argomento Panorami di regione

Tipologia

Titolo soggetto foto o doc Strada Asmara-Adi Ugri

Data

Autore

Dimensioni H x B cm 10 x 15

Località Eritrea

Note Sul fronte a stampa: " Stradale Asmara-Adi Ugri "



CDMC - Archivio MOXA - Fondo Giuseppe Ori

SCHEMA Unità Documentaria

n° copia digitale Ori_B2_008

Unità Archivistica Busta 2

Argomento Panorami di regione

Tipologia

Titolo soggetto foto o doc Ponte sul fiume Tacazzè

Data

Autore

Dimensioni H x B cm 10 x 15

Località Eritrea

Note Sul fronte a stampa: " Opere del Regime - Il ponte sul Tacazzè "



CDMC - Archivio MOXA - Fondo Giuseppe Ori

SCHEMA Unità Documentaria

n° copia digitale Ori_B2_009

Unità Archivistica Busta 2

Argomento Panorami di regione

Tipologia

Titolo soggetto foto o doc "L'ardimentosa strada del Uolchevit " tra Asmara e Gondar

Data

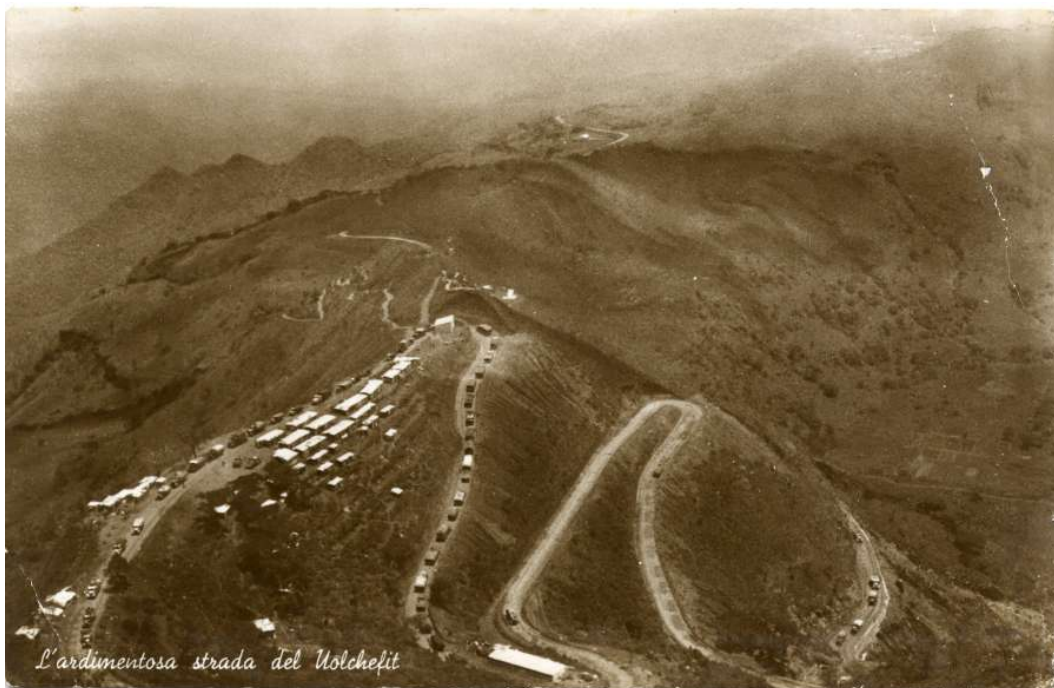
Autore

Dimensioni H x B cm 10 x 15

Località Uolchevit - Etiopia

Note

Sul fronte a stampa: "L'ardimentosa strada del Uolchevit "



CDMC - Archivio MOXA - Fondo Giuseppe Ori

SCHEMA Unità Documentaria

n° copia digitale Ori_B2_010

Unità Archivistica Busta 2

Argomento Panorami di regione

Tipologia

Titolo soggetto foto o doc Sicomoro gigante

Data

Autore

Dimensioni H x B cm 10 x 15

Località Gondar - Etiopia

Note

Sul fronte a stampa: "Gondar. Il secolare sicomoro, albero della giustizia "



CDMC - Archivio MOXA - Fondo Giuseppe Ori

SCHEMA Unità Documentaria

n° copia digitale Ori_B2_011

Unità Archivistica Busta 2

Argomento Monumenti

Tipologia

Titolo soggetto foto o doc Cappella cristiana

Data

Autore

Dimensioni H x B cm 10 x 15

Località Adi Arcai - Etiopia

Note

Sul fronte a stampa: " Fede cristiana nei pressi di Adi Arcai "



CDMC - Archivio MOXA - Fondo Giuseppe Ori

SCHEMA Unità Documentaria

n° copia digitale Ori_B2_012

Unità Archivistica Busta 2

Argomento Panorami di regione

Tipologia

Titolo soggetto foto o doc Strada tra gli altipiani verso Uolchefit

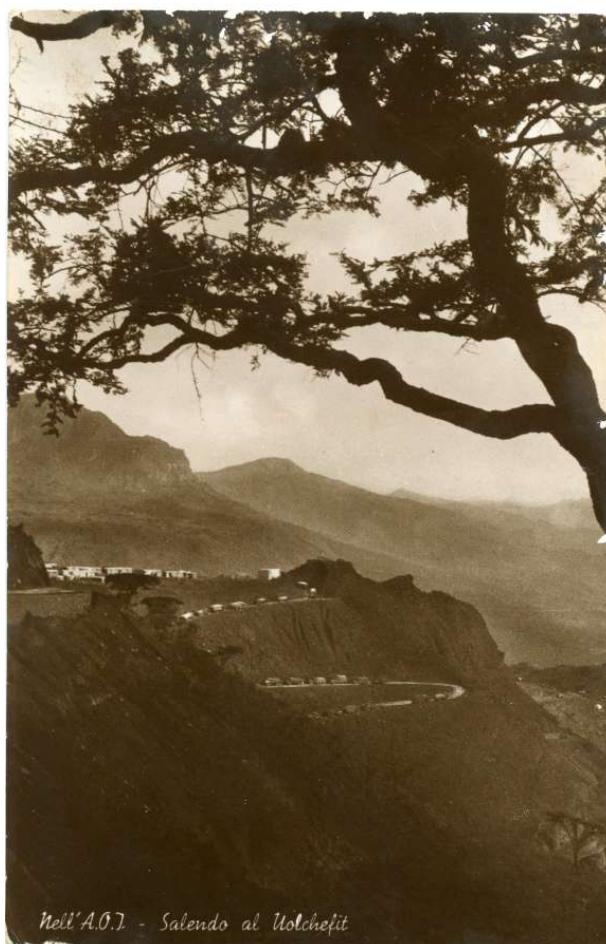
Data

Autore

Dimensioni H x B cm 10 x 15

Località Uolchefit - Etiopia

Note Sul fronte a stampa: " Nell'A.O.I. - Salendo al Uolchefit "



CDMC - Archivio MOXA - Fondo Giuseppe Ori

SCHEMA Unità Documentaria

n° copia digitale Ori_B2_013

Unità Archivistica Busta 2

Argomento Panorami di regione

Tipologia

Titolo soggetto foto o doc Villaggio Addi Arcai e sullo sfondo le ambe

Data

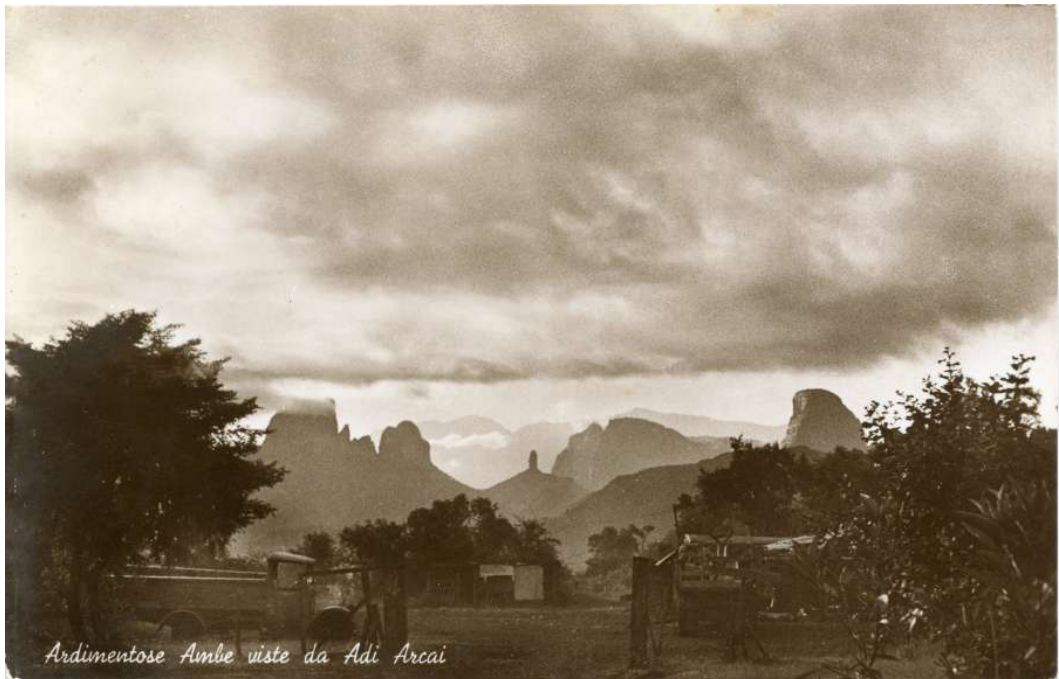
Autore

Dimensioni H x B cm 10 x 15

Località Adi Arcai - Etiopia

Note

Sul fronte a stampa: " Ardimentose Ambe viste da Adi Arcai "



CDMC - Archivio MOXA - Fondo Giuseppe Ori

SCHEMA Unità Documentaria

n° copia digitale Ori_B2_014

Unità Archivistica Busta 2

Argomento Panorami di centri abitati

Tipologia

Titolo soggetto foto o doc Tucul, abitazioni indigene ad Axum

Data

Autore

Dimensioni H x B cm 10 x 15

Località Axum - Etiopia

Note

Sul fronte a stampa: " Axum - Punteggio di Tucul tra il folto di Eucaliptus "



Axum - Punteggio di Tucul tra il folto di Eucaliptus

CDMC - Archivio MOXA - Fondo Giuseppe Ori

SCHEMA Unità Documentaria

n° copia digitale Ori_B2_015

Unità Archivistica Busta 2

Argomento Panorami di regione

Tipologia

Titolo soggetto foto o doc La piana di Adua circondata da ambe

Data

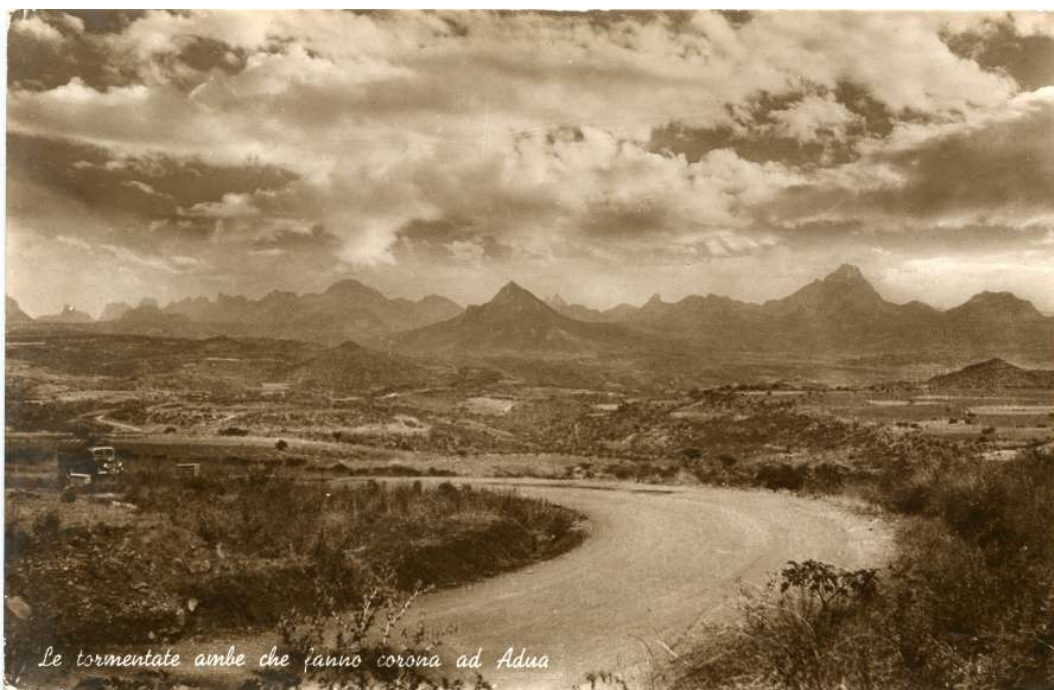
Autore

Dimensioni H x B cm 10 x 15

Località Adua - Etiopia

Note

Sul fronte a stampa: "Le tormentate ambe che fanno da corona ad Adua"



CDMC - Archivio MOXA - Fondo Giuseppe Ori

SCHEMA Unità Documentaria

n° copia digitale Ori_B2_016

Unità Archivistica Busta 2

Argomento Panorami di regione

Tipologia

Titolo soggetto foto o doc Il passo Aibà sulla strada Asmara-Dessìè

Data

Autore

Dimensioni H x B cm 10 x 15

Località passo Aibà - Etiopia

Note

Sul fronte a stampa: " Veduta panoramica del passo Aibà "

Sul retro manoscritto: "Al Eg.io Signor Stefanini Battista C.C. Compartimento AA-SS- Asmara. Az-zozo. 10-2-38 XVII

o ricevuto la vostra lettera del 13-1 dove con piacere o inteso vostre nuove. Qua non va molto bene, poco lavoro. null'altro di nuovo. io non sono sicuro se a primavera verrò a casa. prima che andate via sarà difficileche ci rivediamo. Tanti saluti e baci ai miei genitori per me. Vi scriverò ancora prima che partite. Tanti saluti Giuseppe"



CDMC - Archivio MOXA - Fondo Giuseppe Ori

SCHEMA Unità Documentaria

n° copia digitale Ori_B2_017

Unità Archivistica Busta 2

Argomento Panorami di regione

Tipologia

Titolo soggetto foto o doc Strada Asmara-Dessiè e sullo sfondo la piana di Cobbò

Data

Autore

Dimensioni H x B cm 10 x 15

Località Allomatà - Etiopia

Note Sul fronte a stampa: "La discesa dell'Alomatà sfondo piana di Cobbò "



La discesa dell'Alomatà sfondo piana di Cobbò

CDMC - Archivio MOXA - Fondo Giuseppe Ori

SCHEMA Unità Documentaria

n° copia digitale Ori_B2_018

Unità Archivistica Busta 2

Argomento Panorami di regione

Tipologia

Titolo soggetto foto o doc Regione di Allomatà

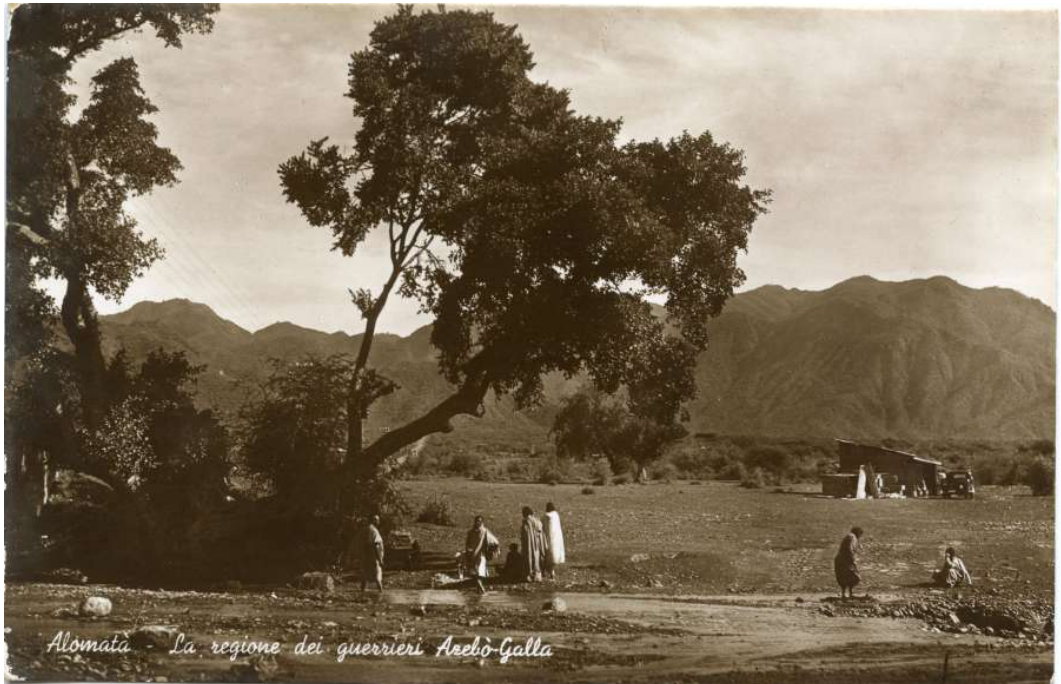
Data

Autore

Dimensioni H x B cm 10 x 15

Località Allomatà - Etiopia

Note Sul fronte a stampa: " Alomatà - La regione dei guerrieri Azebo-Galla "



CDMC - Archivio MOXA - Fondo Giuseppe Ori

SCHEMA Unità Documentaria

n° copia digitale Ori_B2_019

Unità Archivistica Busta 2

Argomento Luoghi Sacri

Tipologia

Titolo soggetto foto o doc Chiesa Copta

Data

Autore

Dimensioni H x B cm 10 x 15

Località Macallè - Etiopia

Note Sul fronte a stampa: " Macallè - Chiesa Copta "



CDMC - Archivio MOXA - Fondo Giuseppe Ori

SCHEMA Unità Documentaria

n° copia digitale Ori_B2_020

Unità Archivistica Busta 2

Argomento Panorami di regione

Tipologia

Titolo soggetto foto o doc Mai Ceu sulla strada Asmara-Dessè

Data

Autore

Dimensioni H x B cm 10 x 15

Località Mai Ceu - Etiopia

Note

Sul fronte a stampa: " Il nastro stradale scende in serpentina verso Mai Ceu, teatro di cruenta battaglie "



CDMC - Archivio MOXA - Fondo Giuseppe Ori

SCHEMA Unità Documentaria

n° copia digitale Ori_B2_021

Unità Archivistica Busta 2

Argomento Panorami di regione

Tipologia

Titolo soggetto foto o doc Amba Alagi il massiccio

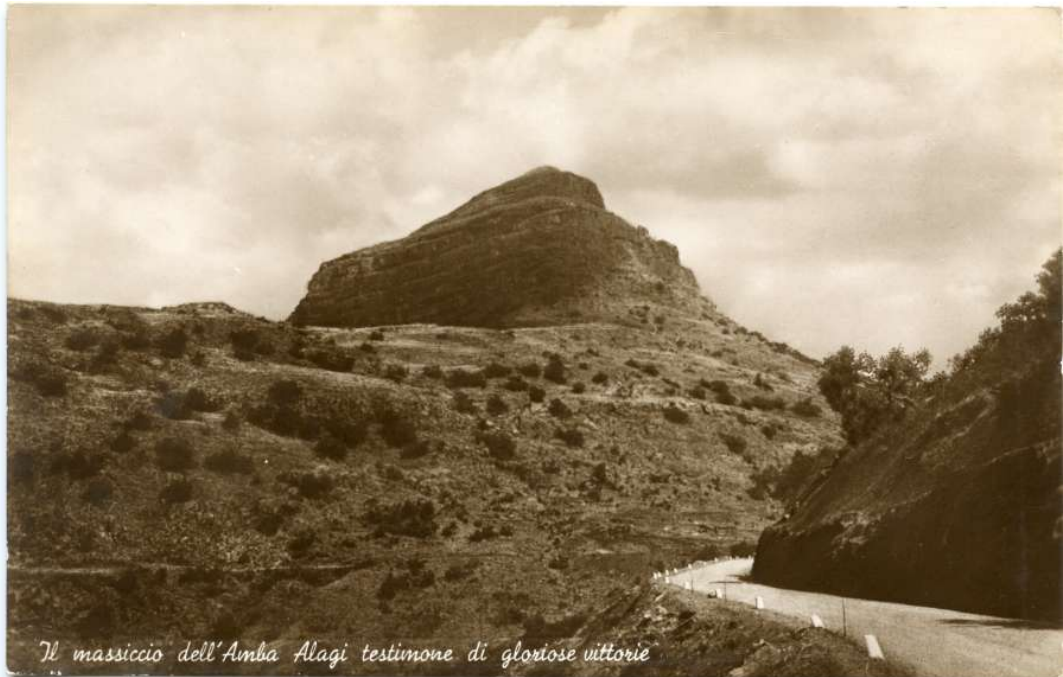
Data

Autore

Dimensioni H x B cm 10 x 15

Località Amba Alagi - Etiopia

Note Sul fronte a stampa: " Il massiccio dell'Amba Alagi testimone di gloriose vittorie "



CDMC - Archivio MOXA - Fondo Giuseppe Ori

SCHEMA Unità Documentaria

n° copia digitale Ori_B2_022

Unità Archivistica Busta 2

Argomento Panorami di regione

Tipologia

Titolo soggetto foto o doc Serpentina stradale Asmara-Dessiè

Data

Autore

Dimensioni H x B cm 10 x 15

Località Allomatà - Etiopia

Note

Sul fronte a stampa: " L'ardita strada dell'Alomatà che da Quoram scende alla piana di Cobbò "



CDMC - Archivio MOXA - Fondo Giuseppe Ori

SCHEMA Unità Documentaria

n° copia digitale Ori_B2_023

Unità Archivistica Busta 2

Argomento Panorami di regione

Tipologia

Titolo soggetto foto o doc Lago Hayk e isola di S. Stefano

Data

Autore

Dimensioni H x B cm 10 x 15

Località Lago Hayk - Etiopia

Note

Sul fronte a stampa: " Lago Haik ed isola Santo Stefano "



CDMC - Archivio MOXA - Fondo Giuseppe Ori

SCHEMA Unità Documentaria

n° copia digitale Ori_B2_024

Unità Archivistica Busta 2

Argomento Monumenti

Tipologia Cartolina BN

Titolo soggetto foto o doc Gondar, antico castello portoghese

Data

Autore

Dimensioni H x B cm 10 x 15

Località Gondar - Etiopia

Note

Sul fronte a stampa: " Gondar - Antico castello di re Fasilidel "



CDMC - Archivio MOXA - Fondo Giuseppe Ori

SCHEMA Unità Documentaria

n° copia digitale Ori_B2_025

Unità Archivistica Busta 2

Argomento Monumenti

Tipologia

Titolo soggetto foto o doc Gondar, antico castello portoghese

Data

Autore

Dimensioni H x B cm 10 x 15

Località Gondar - Etiopia

Note Sul fronte a stampa: " Gondar - Uno degli antichi castelli "



CDMC - Archivio MOXA - Fondo Giuseppe Ori

SCHEMA Unità Documentaria

n° copia digitale Ori_B2_026

Unità Archivistica Busta 2

Argomento Luoghi sacri

Tipologia

Titolo soggetto foto o doc Piccola chiesa

Data

Autore

Dimensioni H x B cm 10 x 15

Località Quihà - Etiopia

Note

Sul fronte a stampa: " Quihà - La piccola casa di Dio "



CDMC - Archivio MOXA - Fondo Giuseppe Ori

SCHEMA Unità Documentaria

n° copia digitale Ori_B2_027

Unità Archivistica Busta 3

Argomento Panorami di regione

Tipologia

Titolo soggetto foto o doc Vetta Aibà

Data

Autore

Dimensioni H x B cm 10 x 15

Località Aibà - Etiopia

Note

Sul fronte a stampa: " Africa Orientale Vetta Aibà "



CDMC - Archivio MOXA - Fondo Giuseppe Ori

SCHEMA Unità Documentaria

n° copia digitale Ori_B2_028

Unità Archivistica Busta 2

Argomento Panorami di centri abitati

Tipologia

Titolo soggetto foto o doc Panorama di Dessiè

Data

Autore

Dimensioni H x B cm 10 x 15

Località Dessiè - Etiopia

Note Sul fronte a stampa: " Dessiè - Scorcio panoramico "



CDMC - Archivio MOXA - Fondo Giuseppe Ori

SCHEMA Unità Documentaria

n° copia digitale Ori_B2_029

Unità Archivistica Busta 2

Argomento Panorami di regione

Tipologia

Titolo soggetto foto o doc Valli di Debra Sina sulla strada Dessè-Addis Abeba

Data

Autore

Dimensioni H x B cm 10 x 15

Località Debra Sina - Etiopia

Note

Sul fronte a stampa: " Nell'A.O.I. - Mare di nebbia nelle valli di Debra Sina "



CDMC - Archivio MOXA - Fondo Giuseppe Ori

SCHEMA Unità Documentaria

n° copia digitale Ori_B2_030

Unità Archivistica Busta 2

Argomento Panorami di regione

Tipologia

Titolo soggetto foto o doc Dabat villaggio sulla strada Asmara-Gondar

Data

Autore

Dimensioni H x B cm 10 x 15

Località Dabat - Etiopia

Note Sul fronte a stampa: " Nelle vicinanze di Dabat sulla strada di Gondar "



SCHEMA Unità Documentaria

n° copia digitale Ori_C1_Memoriale 001 Unità Archivistica Cartella 1
e 002

Argomento

Tipologia

Documento

Titolo soggetto foto o doc Memoriale scritto da Giuseppe Ori all'età di 81 anni

Data 1994

Autore Giuseppe Ori

Dimensioni H x B cm

Località

Note

Memoriale di 137 facciate scritto da Ori "spinto più di tutto dai miei nipoti ai quali interessano sapere i fatti e le cose da me vissute da civile e quelle vissute da militare in Africa Orientale da 1937 alla fine della seconda guerra mondiale" (Cfr. P. Bertella Farnetti, Sognando l'Impero, Mimesis 2007, p. 232)

Ori narra la sua avventura di "padroncino", un autista proprietario della vettura che guida, partito con un autocarro per "fare fortuna" nell'impero italiano nuovo di zecca. Il racconto si snoda attraverso tre periodi: quello della sua attività di imprenditore civile, dal settembre 1937 al 24 maggio 1940; quello del suo richiamo alle armi e della sua partecipazione alla seconda guerra mondiale, fino a quando l'Africa Orientale si arrende agli inglesi nel novembre del 1941; infine quello in cui rimane prigioniero degli inglesi in Sudafrica fino al suo ritorno in patria, nel maggio del

AL ETÀ DI ANNI OTTANTUN MI DECIDO A SCRIVERE QUESTE
MIE MEMORIE TANTE VOLTE SOLLECITATO A SCRIVERLE MA MI
MIERO DECIDO A FARE CONVINTO CHE I FATTI DELLA NOSTRA
VITA NON INTERESSANO AGLI ALTRI. MA SPINTO PIÙ DI TUTTO
DAI MIEI NIPOTI AI QUALI INTERESSANO SAPERE I FATTI E LE
COSE DA ME VISSUTE DA CIVILE E QUELLE VISSUTE DA MILITARE
IN AFRICA ORIENTALE DA 1937 ALLA FINE DELLA SECONDA GUERRA
MONDIALE, RACCONTERO LE COSE VISSUTE IN DUE TEMPI QUELLI VISSU-
TI DA CIVILE E QUELLI VISSUTI DA MILITARI. NON INTENDO RACCONTA-
RE LE COSE ED I PREPARATIVI DELLA PARTENZA. PARTII DA LAJA
IL GIORNO 6 SETTEMBRE 1937 CON UN CAMION INGAGGIATO DA
UNA SOCIETÀ DI FAENZA LA QUALE CI PORTAVA IN AFRICA ORIE-
NTALE PER TRASPORTI VARI. ~~ERAMO~~ ~~ERAMO~~ CIVILI E MILITARI
INBARCAI A NAPOLI LA SERA DEL OTTO SETTEMBRE 1937 SI BARCO
A MANUA IL MATTINO DEL GIORNO 13 SETTEMBRE 1937. IL VIAGGIO
LO Feci SULLA NAVE CRISTOFORO COLOMBO. NAVE CHE DOPO INNUME-
RABILI VIAGGI DAI PORTI ITALIANI A MANUA E MOZAMBICO FU
AUTORAFFONDATA AL LARGO DEL PORTO DI MANUA NEL 1941
PERCHÉ ~~GLI~~ INGLESI NON POTERNO USARLA. PRIMA DI RACCON-
TARE LE COSE DOPO LO SBARCO. VOGLIO RACCONTARE UN FATTO SUENNO
LUNGO IL VIAGGIO E NEL TRANSITO PORTO-SAID. SUEZ COME
SI RAGGIUNGE PORTO SAID SULLE NAVI DI QUALSIASI NAZIONALI-
TÀ IL PILOTA DEL CANALE CHE È UN UFFICIALE DI MARINA
IL QUALE COMANDA LA NAVE DA PORTO-SAID A SUEZ DOPO DI
CHE LA NAVE VIENE RIPRESA DA PROPRIO COMANDANTE. IL CANALE
È 160 KM. ED A ELEZIONE DEL LARGO DI INNAHIA È IN
MURATURA E SI PUÒ TRANZITARE SULO UNA NAVE OGNI TANTO
VI È UNO SPANJO DOVE POSSONO FERMARSI E LASCIARE IL PASSO
A QUELLE CHE TRANZITANO IN SENSO CONTRARIO. RILORDO CHE LA
NAVE SULLA QUALE VIAGGIAVO CHE ERA LA COLOMBO DOVEVE
PURE IN UNO DI QUESTI SPANJI PER LASCIARE IL PASSO DI ALCUNA

CDMC - Archivio MOXA - Fondo Giuseppe Ori

SCHEMA Unità Documentaria

n° copia digitale Ori_C2_Intervista

Unità Archivistica Cartella 2

Argomento

Tipologia

Documento

Titolo soggetto foto o doc "Giuseppe Ori: l'odissea di un padroncino in Africa Orientale" racconto dell'intervista a Ori del 2006

Data 2006-2007

Autore P. Bertella Farnetti

Dimensioni H x B cm

Località

Note

Nel volume: P. Bertella Farnetti, *Sognando l'Impero*, Mimesis 2007, pp. 232-251 è raccontata l'intervista fatta nel 2006 dal prof. Paolo Bertella Farnetti a Giuseppe Ori.