

CDMC - Archivio MOXA - Fondo "Rino Zavatti"

Scheda Unità Documentaria

n° copia digitale **Zavatti_1b_001**

Unità Archivistica **Busta 1 - Vita in colonia**

Tipologia Foto - stampa BN

Titolo soggetto " Ing. Ferrari e Mingoni "

Data 1937

Autore

Dimensioni H x B cm 14 x 8,5

Località Ganale Doria, fiume

Note sul retro manoscritto: "Ing. Ferrari e Mingoni 1°-1°-37 Ganale Doria"
stampata su carta da cartolina



CDMC - Archivio MOXA - Fondo "Rino Zavatti"

Scheda Unità Documentaria

n° copia digitale **Zavatti_1b_002**

Unità Archivistica **Busta 1 - Vita in colonia**

Tipologia Foto - stampa BN

Titolo soggetto Gruppo con l'ing Ferrari

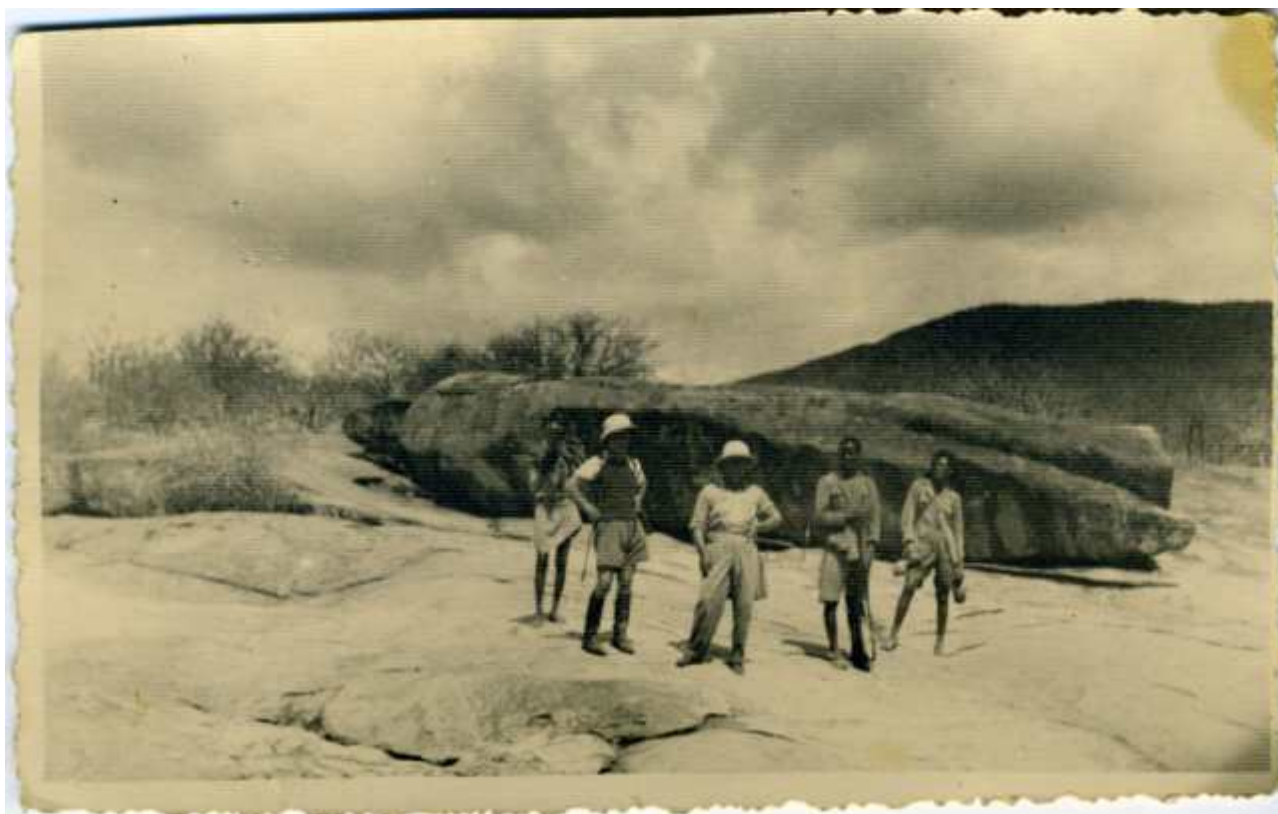
Data 1937

Autore

Dimensioni H x B cm 8,5 x 13,5

Località Ganale Doria, fiume

Note sul retro manoscritto: " 1°-1°-37 al Ganale Doria col sig. Ing. Ferrari"
stampata su carta da cartolina



CDMC - Archivio MOXA - Fondo "Rino Zavatti"

Scheda Unità Documentaria

n° copia digitale **Zavatti_1b_003**

Unità Archivistica **Busta 1 - Vita in colonia**

Tipologia Foto - stampa BN

Titolo soggetto Rino Zavatti

Data 1937

Autore

Dimensioni H x B cm 6 x 8,5

Località Neghelli

Note Sul retro manoscritto: "sempre presente!" Firma: Rino Zavatti
"Neghelli km.28- 6-7-37"



CDMC - Archivio MOXA - Fondo "Rino Zavatti"

Scheda Unità Documentaria

n° copia digitale **Zavatti_1b_004**

Unità Archivistica **Busta 1 - Vita in colonia**

Tipologia Foto - stampa BN

Titolo soggetto Rino Zavatti e "Barbarossa"

Data 1937

Autore

Dimensioni H x B cm 9 x 6,5

Località Neghelli

Note Sul retro manoscritto: "Neghelli km.28- 6 - 7 - 37. Io e Barbarossa"
Firma R. Zavatti



CDMC - Archivio MOXA - Fondo "Rino Zavatti"

Scheda Unità Documentaria

n° copia digitale **Zavatti_1b_005**

Unità Archivistica **Busta 1 - Vita in colonia**

Tipologia Foto - stampa BN

Titolo soggetto Rino Zavatti

Data 1937

Autore

Dimensioni H x B cm 8,5 x 6

Località Neghelli

Note Sul retro manoscritto: "Neghelli 10-6-37. Un po' di riposo alla finestra dell'ufficio e camera da letto" Firma R. Zavatti



CDMC - Archivio MOXA - Fondo "Rino Zavatti"

Scheda Unità Documentaria

n° copia digitale **Zavatti_1b_006**

Unità Archivistica **Busta 1 - Vita in colonia**

Tipologia Foto - stampa BN

Titolo soggetto "Sig. Re"

Data 1937

Autore

Dimensioni H x B cm 14 x 8,5

Località Neghelli

Note Sul retro manoscritto: "Sig. Re fra le fresche frasche. Tracciato Neghelli - Filtù
Settembre 1937"
Stampata su carta da cartolina



CDMC - Archivio MOXA - Fondo "Rino Zavatti"

Scheda Unità Documentaria

n° copia digitale **Zavatti_1b_007**

Unità Archivistica **Busta 1 - Vita in colonia**

Tipologia Foto - stampa BN

Titolo soggetto Rino Zavatti " al Tachimetro "

Data 1937

Autore

Dimensioni H x B cm 8,5 x 14

Località Neghelli

Note Sul retro manoscritto: " al tacheometro. tracciato Neghelli-Filtù
Settembre 37 - XV° "
Stampata su carta da cartolina



CDMC - Archivio MOXA - Fondo "Rino Zavatti"

Scheda Unità Documentaria

n° copia digitale **Zavatti_1b_008**

Unità Archivistica **Busta 1 - Vita in colonia**

Tipologia Foto - stampa BN

Titolo soggetto Rino Zavatti

Data 1937

Autore

Dimensioni H x B cm 14 x 8,5

Località

Note Sul retro manoscritto . " 7embre 1937 . Ai miei cari più cari a me con tanto amore" Firmato Zavatti Rino
Stampata su carta da cartolina



CDMC - Archivio MOXA - Fondo "Rino Zavatti"

Scheda Unità Documentaria

n° copia digitale **Zavatti_1b_009**

Unità Archivistica **Busta 1 - Vita in colonia**

Tipologia Foto - stampa BN

Titolo soggetto Rino Zavatti

Data 1937

Autore

Dimensioni H x B cm 14 x 8,5

Località Neghelli

Note Sul retro manoscritto : "Apritemi un varco. Tracciato Neghelli - Filtù
7embre 1937 "
Stampata su carta da cartolina



CDMC - Archivio MOXA - Fondo "Rino Zavatti"

Scheda Unità Documentaria

n° copia digitale **Zavatti_1b_010**

Unità Archivistica **Busta 1 - Vita in colonia**

Tipologia Foto - stampa BN

Titolo soggetto "Autista"

Data 1937

Autore

Dimensioni H x B cm 14 x 8,5

Località

Note Sul retro manoscritto : " Un tipo autista
Km 28 settembre 37 - XV "
Stampata su carta da cartolina



CDMC - Archivio MOXA - Fondo "Rino Zavatti"

Scheda Unità Documentaria

n° copia digitale **Zavatti_1b_011**

Unità Archivistica **Busta 1 - Vita in colonia**

Tipologia Foto - stampa BN

Titolo soggetto Rino Zavatti

Data 1937

Autore

Dimensioni H x B cm 9 x 6,5

Località Neghelli

Note Sul retro manoscritto: " Neghelli 24-9-37
Con vero amore Rino "



CDMC - Archivio MOXA - Fondo "Rino Zavatti"

Scheda Unità Documentaria

n° copia digitale **Zavatti_1b_012**

Unità Archivistica **Busta 1 - Vita in colonia**

Tipologia Foto - stampa BN

Titolo soggetto Rino Zavatti

Data 1937

Autore

Dimensioni H x B cm 6,5 x 4,5

Località Neghelli

Note Sul retro manoscritto : " Neghelli 12 - 10 -37
Ti sia presente "
Firmato Zavatti Rino



CDMC - Archivio MOXA - Fondo "Rino Zavatti"

Scheda Unità Documentaria

n° copia digitale **Zavatti_1b_013**

Unità Archivistica **Busta 1 - Vita in colonia**

Tipologia Foto - stampa BN

Titolo soggetto Rino Zavatti con l'amico Fantoni

Data 1937

Autore

Dimensioni H x B cm 8,5 x 6

Località Neghelli

Note Sul retro manoscritto : " 30-4-37- XV
" Dopo di avere catturato una piccola e simpatica tartaruga.
L'amico Fantoni la stà stuzzicando " Firmato Zavatti
" Km 28 - Neghelli "



CDMC - Archivio MOXA - Fondo "Rino Zavatti"

Scheda Unità Documentaria

n° copia digitale **Zavatti_1b_014**

Unità Archivistica **Busta 1 - Vita in colonia**

Tipologia Foto - stampa BN

Titolo soggetto " Ing. Ferrari - Sig. Mingoni "

Data 1937

Autore

Dimensioni H x B cm 8,5 x 13,5

Località Ganale Doria, fiume

Note Sul retro manoscritto : "Ing. Ferrari - Sig. Mingoni
31 -12 -37 Ganale Doria "



CDMC - Archivio MOXA - Fondo "Rino Zavatti"

Scheda Unità Documentaria

n° copia digitale **Zavatti_1b_015**

Unità Archivistica **Busta 1 - Vita in colonia**

Tipologia Foto - stampa BN

Titolo soggetto Ganale Doria, fiume

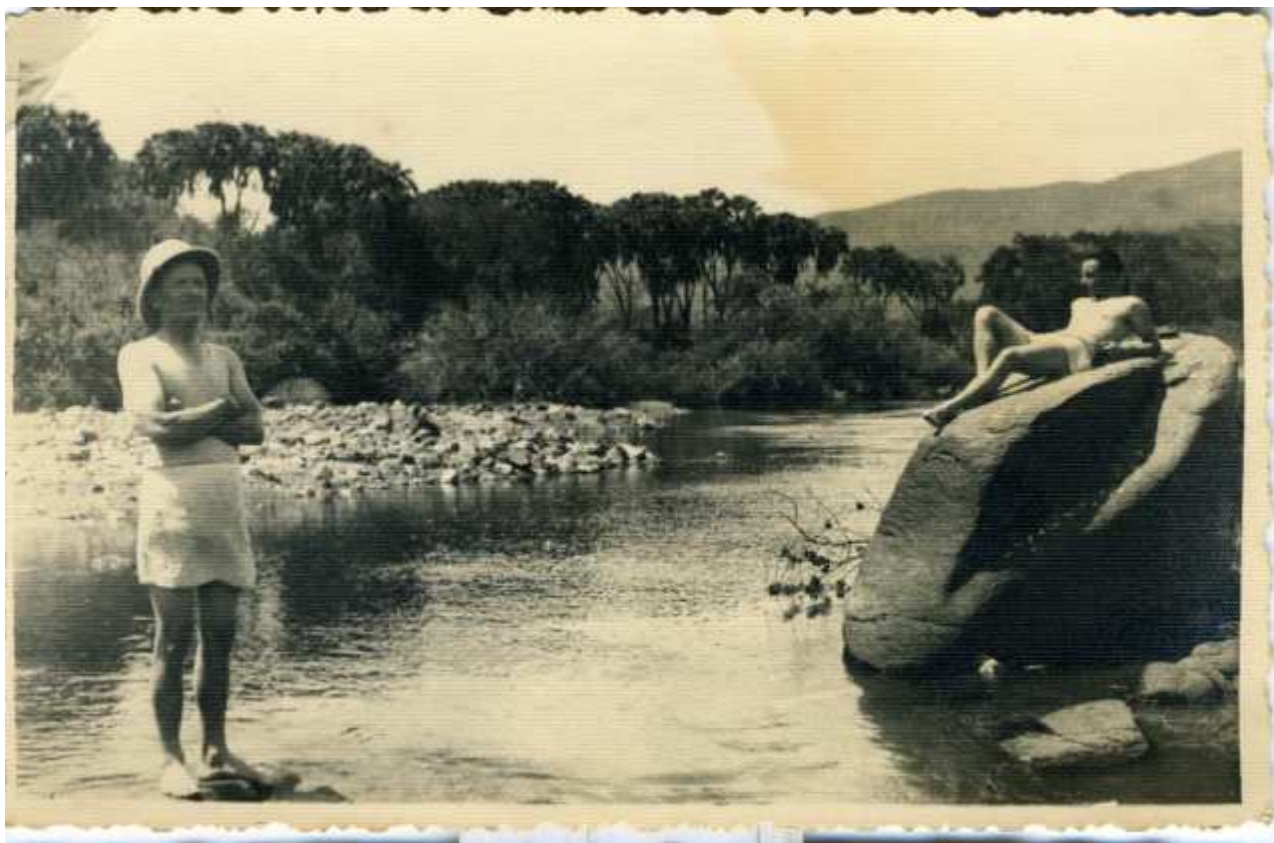
Data 1938

Autore

Dimensioni H x B cm 9x14

Località Ganale Doria, fiume

Note Sul retro manoscritto : " Ganale Doria- 1-1-38"



CDMC - Archivio MOXA - Fondo "Rino Zavatti"

Scheda Unità Documentaria

n° copia digitale **Zavatti_1b_016**

Unità Archivistica **Busta 1 - Vita in colonia**

Tipologia Foto - stampa BN

Titolo soggetto Rino Zavatti

Data 1938

Autore

Dimensioni H x B cm 9x6,5

Località

Note Sul retro manoscritto : " km. 73° 10-1-1938. Davanti alla mia camera e ufficio"
Firmato Zavatti.
Sul fronte manoscritto: Firmato Zavatti Rino



CDMC - Archivio MOXA - Fondo "Rino Zavatti"

Scheda Unità Documentaria

n° copia digitale **Zavatti_1b_017**

Unità Archivistica **Busta 1 - Vita in colonia**

Tipologia Foto - stampa BN

Titolo soggetto Rino Zavatti

Data 1938

Autore

Dimensioni H x B cm 9x6

Località

Note Sul retro manoscritto : "km. 73°, A.O.I., 3-3-38
Con vero affetto il tuo Rino"



CDMC - Archivio MOXA - Fondo "Rino Zavatti"

Scheda Unità Documentaria

n° copia digitale **Zavatti_1b_018**

Unità Archivistica **Busta 1 - Vita in colonia**

Tipologia Foto - stampa BN

Titolo soggetto Rino Zavatti

Data 1938

Autore

Dimensioni H x B cm 9x6,5

Località

Note



CDMC - Archivio MOXA - Fondo "Rino Zavatti"

Scheda Unità Documentaria

n° copia digitale **Zavatti_1b_019**

Unità Archivistica **Busta 1 - Vita in colonia**

Tipologia Foto - stampa BN

Titolo soggetto Rino Zavatti

Data 1938

Autore

Dimensioni H x B cm 9x6,5

Località

Note Sul retro manoscritto : "Il mio boi ed il mio aiutante" firmato Zavatti Rino
"Km. 73°, 31-3-38



CDMC - Archivio MOXA - Fondo "Rino Zavatti"

Scheda Unità Documentaria

n° copia digitale **Zavatti_1b_020**

Unità Archivistica **Busta 1 - Vita in colonia**

Tipologia Foto - stampa BN

Titolo soggetto Rino Zavatti

Data 1938

Autore

Dimensioni H x B cm 9x6,5

Località

Note Sul retro manoscritto : "Con tanto amore vostro Rino",
km. 70 li 10-4-38 XVI, A.O.I.



CDMC - Archivio MOXA - Fondo "Rino Zavatti"

Scheda Unità Documentaria

n° copia digitale **Zavatti_1b_021**

Unità Archivistica **Busta 1 - Vita in colonia**

Tipologia Foto - stampa BN

Titolo soggetto Rino Zavatti

Data 1938

Autore

Dimensioni H x B cm 6x8,5

Località

Note Sul retro manoscritto : "con la simpatica simmietta, vostro Rino"
km. 70 li 21-4-38, XVI



CDMC - Archivio MOXA - Fondo "Rino Zavatti"

Scheda Unità Documentaria

n° copia digitale **Zavatti_1b_022**

Unità Archivistica **Busta 1 - Vita in colonia**

Tipologia Foto - stampa BN

Titolo soggetto Rino Zavatti

Data 1938

Autore

Dimensioni H x B cm 8,5 x 12,5

Località

Note Sul retro manoscritto : "A.O.I. km 70 li 30-4-38 XVI
Al lavoro!

Nel mio ufficio - ove passo la più parte del giorno e della notte, a quel benedetto tavolo, ove pure ora scrivo

Ai miei cari con tanto affetto Rino"

Sul fronte manoscritto: " A.O.I."



CDMC - Archivio MOXA - Fondo "Rino Zavatti"

Scheda Unità Documentaria

n° copia digitale **Zavatti_1b_023**

Unità Archivistica **Busta 1 - Vita in colonia**

Tipologia Foto - stampa BN

Titolo soggetto Rino Zavatti

Data 1938

Autore

Dimensioni H x B cm 8,5 x 12,5

Località

Note Sul retro manoscritto: " Ufficio km. 70. li 21-4-38 XVI. Una dimostrazione più bella di così del mio lavoro in A.O.I. Il lampo magnesio mi ha spaventato e tengo gli occhi un po' più spalancati, ma in fondo poin è riuscita naturale. Ecco il mio regno.. La mia stanza da letto è alla mia destra (comoda e bella) Tanti bacioni cari Rino"



CDMC - Archivio MOXA - Fondo "Rino Zavatti"

Scheda Unità Documentaria

n° copia digitale **Zavatti_1b_024**

Unità Archivistica **Busta 1 - Vita in colonia**

Tipologia Foto - stampa BN

Titolo soggetto Rino Zavatti

Data 1938

Autore

Dimensioni H x B cm 14x8,5

Località Neghelli

Note Sul retro manoscritto: "Neghelli li 2-9-938, XVI
Alla famiglia Testolin con tanto affetto Rino".
Sul fronte firmato: Zavatti Rino



CDMC - Archivio MOXA - Fondo "Rino Zavatti"

Scheda Unità Documentaria

n° copia digitale **Zavatti_1b_025**

Unità Archivistica **Busta 1 - Vita in colonia**

Tipologia Foto - stampa BN

Titolo soggetto **Sacrario**

Data 1938

Autore

Dimensioni H x B cm 8,5x14

Località **Neghelli**

Note Sul retro manoscritto: "Cilindrata. Neghelli-Filtù (km.126)
Inaugurazione 28-10-38"



CDMC - Archivio MOXA - Fondo "Rino Zavatti"

Scheda Unità Documentaria

n° copia digitale **Zavatti_1b_026**

Unità Archivistica **Busta 1 - Vita in colonia**

Tipologia Foto - stampa BN

Titolo soggetto S.S. Messa a Neghelli

Data 1938

Autore

Dimensioni H x B cm 8,5 x 14

Località Neghelli

Note Sul retro manoscritto: " S.S. Messa, 28 ottobre 1938, Neghelli"



CDMC - Archivio MOXA - Fondo "Rino Zavatti"

Scheda Unità Documentaria

n° copia digitale **Zavatti_1b_027**

Unità Archivistica **Busta 1 - Vita in colonia**

Tipologia Foto - stampa BN

Titolo soggetto S.S. messa a Neghelli

Data 1938

Autore

Dimensioni H x B cm 8,5x13,5

Località Neghelli

Note Sul retro manoscritto: "Neghelli 28 ottobre 1938"



CDMC - Archivio MOXA - Fondo "Rino Zavatti"

Scheda Unità Documentaria

n° copia digitale **Zavatti_1b_028**

Unità Archivistica **Busta 1 - Vita in colonia**

Tipologia Foto - stampa BN

Titolo soggetto Rino Zavatti

Data

Autore

Dimensioni H x B cm 9x6,5

Località

Note Sul retro manoscritto: "Al km. 28, Un momento di sosta con i miei due bois, vostro Rino"



CDMC - Archivio MOXA - Fondo "Rino Zavatti"

Scheda Unità Documentaria

n° copia digitale **Zavatti_1b_029**

Unità Archivistica **Busta 1 - Vita in colonia**

Tipologia Foto - stampa BN

Titolo soggetto Ganale Doria, fiume

Data 1938

Autore

Dimensioni H x B cm 8,5x6

Località Ganale Doria, fiume

Note Sul retro manoscritto: "A.O.I. 1938, alla ricerca della strada da costruirsi. Cantiere km. 73, Ganale Doria"



CDMC - Archivio MOXA - Fondo "Rino Zavatti"

Scheda Unità Documentaria

n° copia digitale **Zavatti_1b_030**

Unità Archivistica **Busta 1 - Vita in colonia**

Tipologia Foto - stampa BN

Titolo soggetto Visita di alto ufficiale

Data 1938

Autore

Dimensioni H x B cm 8,5x13,5

Località

Note Sul retro manoscritto: "1938 S.E. Generale Ganera, Governatore Gallo e Sidama, Visita Uffici Direzione" firmato "Rapetti"



CDMC - Archivio MOXA - Fondo "Rino Zavatti"

Scheda Unità Documentaria

n° copia digitale **Zavatti_1b_031**

Unità Archivistica **Busta 1 - Vita in colonia**

Tipologia Foto - stampa BN

Titolo soggetto Rino Zavatti con indigeni

Data

Autore

Dimensioni H x B cm 4x6

Località

Note Sul fronte manoscritto: "Bella la donna vero? + sono io"
Sul retro manoscritto: "sto parlando con una donna Borana che non mi sa dare nessuna spiegazione e non mi capisce. Io sono il solo fra questi fetidi.. zulu"



CDMC - Archivio MOXA - Fondo "Rino Zavatti"

Scheda Unità Documentaria

n° copia digitale **Zavatti_1b_032**

Unità Archivistica **Busta 1 - Vita in colonia**

Tipologia Foto - stampa BN

Titolo soggetto Rino Zavatti

Data

Autore

Dimensioni H x B cm 8,5x6

Località

Note



CDMC - Archivio MOXA - Fondo "Rino Zavatti"

Scheda Unità Documentaria

n° copia digitale **Zavatti_1b_033**

Unità Archivistica **Busta 1 - Vita in colonia**

Tipologia Foto - stampa BN

Titolo soggetto Civili italiani

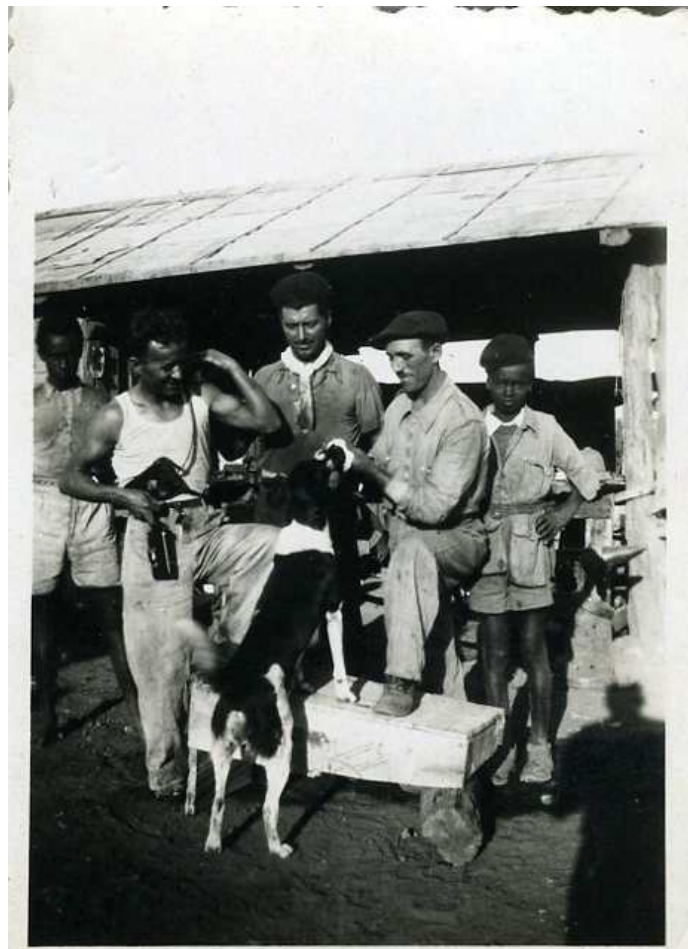
Data

Autore

Dimensioni H x B cm 8,5x6

Località

Note



CDMC - Archivio MOXA - Fondo "Rino Zavatti"

Scheda Unità Documentaria

n° copia digitale **Zavatti_1b_034**

Unità Archivistica **Busta 1 - Vita in colonia**

Tipologia Foto - stampa BN

Titolo soggetto Rino Zavatti e motociclisti

Data

Autore

Dimensioni H x B cm 8,5x6

Località

Note



CDMC - Archivio MOXA - Fondo "Rino Zavatti"

Scheda Unità Documentaria

n° copia digitale **Zavatti_1b_035**

Unità Archivistica **Busta 1 - Vita in colonia**

Tipologia Foto - stampa BN

Titolo soggetto Civile italiano e indigeni

Data

Autore

Dimensioni H x B cm 8,5x6

Località

Note



CDMC - Archivio MOXA - Fondo "Rino Zavatti"

Scheda Unità Documentaria

n° copia digitale **Zavatti_1b_036**

Unità Archivistica **Busta 1 - Vita in colonia**

Tipologia Foto - stampa BN

Titolo soggetto Civile italiano con bambino indigeno

Data

Autore

Dimensioni H x B cm 9x6

Località

Note



CDMC - Archivio MOXA - Fondo "Rino Zavatti"

Scheda Unità Documentaria

n° copia digitale **Zavatti_1b_037**

Unità Archivistica **Busta 1 - Vita in colonia**

Tipologia Foto - stampa BN

Titolo soggetto Civili italiani e indigeno

Data

Autore

Dimensioni H x B cm 9x6

Località

Note



CDMC - Archivio MOXA - Fondo "Rino Zavatti"

Scheda Unità Documentaria

n° copia digitale **Zavatti_1b_038**

Unità Archivistica **Busta 1 - Vita in colonia**

Tipologia Foto - stampa BN

Titolo soggetto Rino Zavatti e civile italiano

Data

Autore

Dimensioni H x B cm 9x6

Località

Note



CDMC - Archivio MOXA - Fondo "Rino Zavatti"

Scheda Unità Documentaria

n° copia digitale **Zavatti_1b_039**

Unità Archivistica **Busta 1 - Vita in colonia**

Tipologia Foto - stampa BN

Titolo soggetto Rino Zavatti e altri civili italiani

Data

Autore

Dimensioni H x B cm 9x6

Località

Note Sul retro manoscritto: "Assistente del direttore Sais Sig. Volpe è un veneto di Rovigo"



CDMC - Archivio MOXA - Fondo "Rino Zavatti"

Scheda Unità Documentaria

n° copia digitale **Zavatti_1b_040**

Unità Archivistica **Busta 1 - Vita in colonia**

Tipologia Foto - stampa BN

Titolo soggetto **Militari e civili italiani nella costruzione di una strada**

Data

Autore

Dimensioni H x B cm 9x6

Località

Note



CDMC - Archivio MOXA - Fondo "Rino Zavatti"

Scheda Unità Documentaria

n° copia digitale **Zavatti_1b_041**

Unità Archivistica **Busta 1 - Vita in colonia**

Tipologia Foto - stampa BN

Titolo soggetto Indigeni e bandiera italiana

Data

Autore

Dimensioni H x B cm 9x6

Località

Note



CDMC - Archivio MOXA - Fondo "Rino Zavatti"

Scheda Unità Documentaria

n° copia digitale **Zavatti_1b_042**

Unità Archivistica **Busta 1 - Vita in colonia**

Tipologia Foto - stampa BN

Titolo soggetto Rino Zavatti con lavoranti italiani

Data

Autore

Dimensioni H x B cm 9x6

Località

Note



CDMC - Archivio MOXA - Fondo "Rino Zavatti"

Scheda Unità Documentaria

n° copia digitale **Zavatti_1b_043**

Unità Archivistica **Busta 1 - Vita in colonia**

Tipologia Foto - stampa BN

Titolo soggetto Rino Zavatti con civile italiano

Data

Autore

Dimensioni H x B cm 9x6

Località

Note



CDMC - Archivio MOXA - Fondo "Rino Zavatti"

Scheda Unità Documentaria

n° copia digitale **Zavatti_1b_044**

Unità Archivistica **Busta 1 - Vita in colonia**

Tipologia Foto - stampa BN

Titolo soggetto Rino Zavatti con altri italiani

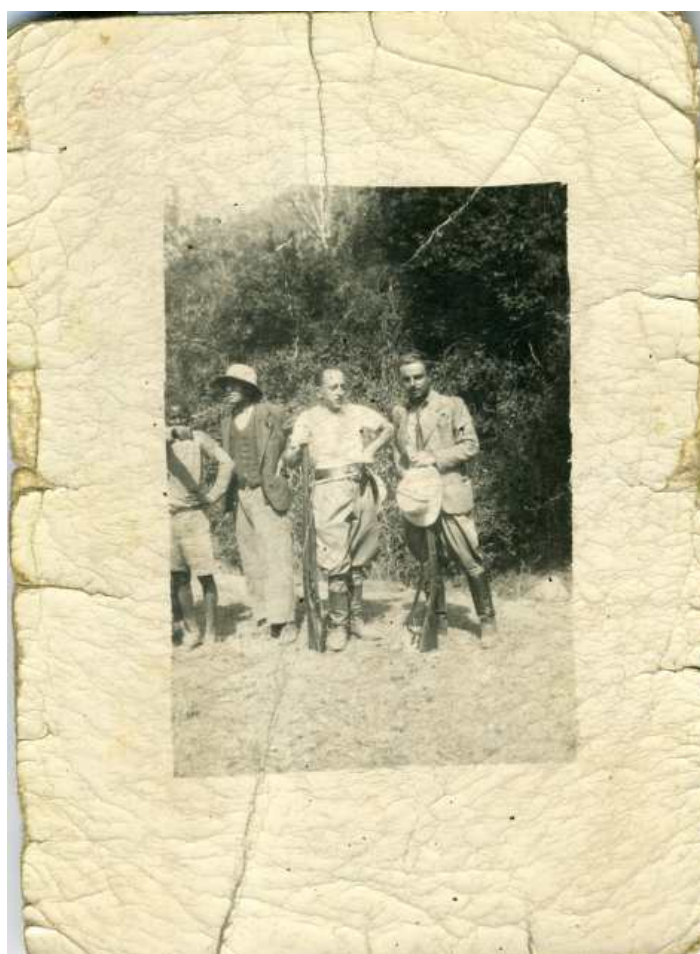
Data

Autore

Dimensioni H x B cm 9x6,5

Località

Note Sul retro manoscritto: "A caccia nella boscaglia ai 70°, firmato Zavatti"



CDMC - Archivio MOXA - Fondo "Rino Zavatti"

Scheda Unità Documentaria

n° copia digitale **Zavatti_1b_045**

Unità Archivistica **Busta 1 - Vita in colonia**

Tipologia Foto - stampa BN

Titolo soggetto Rino Zavatti con altri italiani e indigeni

Data

Autore

Dimensioni H x B cm 9x6,5

Località

Note



CDMC - Archivio MOXA - Fondo "Rino Zavatti"

Scheda Unità Documentaria

n° copia digitale **Zavatti_1b_046**

Unità Archivistica **Busta 1 - Vita in colonia**

Tipologia Foto - stampa BN

Titolo soggetto Rino Zavatti con civile italiano

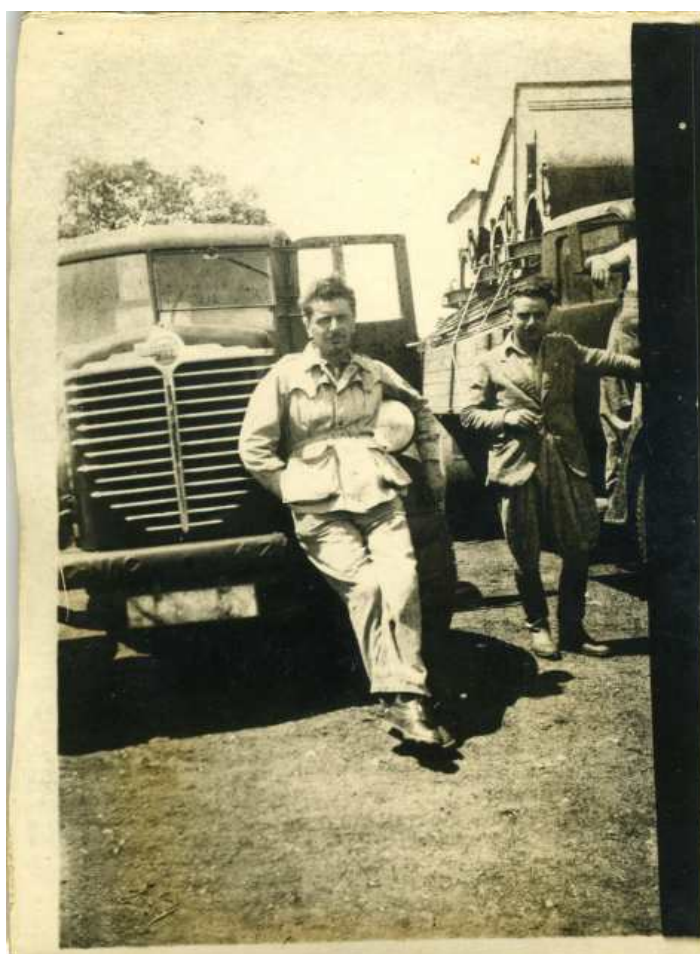
Data

Autore

Dimensioni H x B cm 9x6,5

Località

Note



CDMC - Archivio MOXA - Fondo "Rino Zavatti"

Scheda Unità Documentaria

n° copia digitale **Zavatti_1b_047**

Unità Archivistica **Busta 1 - Vita in colonia**

Tipologia Foto - stampa BN

Titolo soggetto Rino Zavatti con civile italiano

Data

Autore

Dimensioni H x B cm 9x6,5

Località

Note



CDMC - Archivio MOXA - Fondo "Rino Zavatti"

Scheda Unità Documentaria

n° copia digitale **Zavatti_1b_048**

Unità Archivistica **Busta 1 - Vita in colonia**

Tipologia Foto - stampa BN

Titolo soggetto Rino Zavatti con civile italiano

Data

Autore

Dimensioni H x B cm 9x6,5

Località

Note



CDMC - Archivio MOXA - Fondo "Rino Zavatti"

Scheda Unità Documentaria

n° copia digitale **Zavatti_1b_049**

Unità Archivistica **Busta 1 - Vita in colonia**

Tipologia Foto - stampa BN

Titolo soggetto Rino Zavatti con civili italiani

Data

Autore

Dimensioni H x B cm 8,5x6

Località

Note



CDMC - Archivio MOXA - Fondo "Rino Zavatti"

Scheda Unità Documentaria

n° copia digitale **Zavatti_1b_050**

Unità Archivistica **Busta 1 - Vita in colonia**

Tipologia Foto - stampa BN

Titolo soggetto Rino Zavatti con civile italiano

Data

Autore

Dimensioni H x B cm 9x6,5

Località

Note



CDMC - Archivio MOXA - Fondo "Rino Zavatti"

Scheda Unità Documentaria

n° copia digitale **Zavatti_1b_051**

Unità Archivistica **Busta 1 - Vita in colonia**

Tipologia Foto - stampa BN

Titolo soggetto Rino Zavatti con due grossi volatili

Data

Autore

Dimensioni H x B cm 8,5x6

Località

Note Sul retro manoscritto: "Due piccoli corvi uccisi da me. Dovete crederlo!, R. Zavatti"



CDMC - Archivio MOXA - Fondo "Rino Zavatti"

Scheda Unità Documentaria

n° copia digitale **Zavatti_1b_052**

Unità Archivistica **Busta 1 - Vita in colonia**

Tipologia Foto - stampa BN

Titolo soggetto Rino Zavatti

Data

Autore

Dimensioni H x B cm 9x6,5

Località

Note



CDMC - Archivio MOXA - Fondo "Rino Zavatti"

Scheda Unità Documentaria

n° copia digitale **Zavatti_1b_053**

Unità Archivistica **Busta 1 - Vita in colonia**

Tipologia Foto - stampa BN

Titolo soggetto Rino Zavatti

Data

Autore

Dimensioni H x B cm 9,5x6,5

Località

Note



CDMC - Archivio MOXA - Fondo "Rino Zavatti"

Scheda Unità Documentaria

n° copia digitale **Zavatti_1b_054**

Unità Archivistica **Busta 1 - Vita in colonia**

Tipologia Foto - stampa BN

Titolo soggetto Rino Zavatti

Data

Autore

Dimensioni H x B cm 8,5x6

Località

Note



CDMC - Archivio MOXA - Fondo "Rino Zavatti"

Scheda Unità Documentaria

n° copia digitale **Zavatti_1b_055**

Unità Archivistica **Busta 1 - Vita in colonia**

Tipologia Foto - stampa BN

Titolo soggetto Civili italiani

Data

Autore

Dimensioni H x B cm 9,5x6,5

Località

Note



CDMC - Archivio MOXA - Fondo "Rino Zavatti"

Scheda Unità Documentaria

n° copia digitale **Zavatti_1b_056**

Unità Archivistica **Busta 1 - Vita in colonia**

Tipologia Foto - stampa BN

Titolo soggetto Rino Zavatti

Data

Autore

Dimensioni H x B cm 9x6,5

Località

Note



CDMC - Archivio MOXA - Fondo "Rino Zavatti"

Scheda Unità Documentaria

n° copia digitale **Zavatti_1b_057**

Unità Archivistica **Busta 1 - Vita in colonia**

Tipologia Foto - stampa BN

Titolo soggetto Rino Zavatti

Data

Autore

Dimensioni H x B cm 8,5x6

Località

Note



CDMC - Archivio MOXA - Fondo "Rino Zavatti"

Scheda Unità Documentaria

n° copia digitale **Zavatti_1b_058**

Unità Archivistica **Busta 1 - Vita in colonia**

Tipologia Foto - stampa BN

Titolo soggetto Rino Zavatti

Data

Autore

Dimensioni H x B cm 8,5x6,5

Località

Note



CDMC - Archivio MOXA - Fondo "Rino Zavatti"

Scheda Unità Documentaria

n° copia digitale **Zavatti_1b_059**

Unità Archivistica **Busta 1 - Vita in colonia**

Tipologia Foto - stampa BN

Titolo soggetto Rino Zavatti

Data

Autore

Dimensioni H x B cm 7,5x6

Località

Note



CDMC - Archivio MOXA - Fondo "Rino Zavatti"

Scheda Unità Documentaria

n° copia digitale **Zavatti_1b_060**

Unità Archivistica **Busta 1 - Vita in colonia**

Tipologia Foto - stampa BN

Titolo soggetto Rino Zavatti

Data

Autore

Dimensioni H x B cm 8,5x6

Località

Note



CDMC - Archivio MOXA - Fondo "Rino Zavatti"

Scheda Unità Documentaria

n° copia digitale **Zavatti_1b_061**

Unità Archivistica **Busta 1 - Vita in colonia**

Tipologia Foto - stampa BN

Titolo soggetto Indigeni

Data

Autore

Dimensioni H x B cm 6x5,5

Località

Note



CDMC - Archivio MOXA - Fondo "Rino Zavatti"

Scheda Unità Documentaria

n° copia digitale **Zavatti_1b_062**

Unità Archivistica **Busta 1 - Vita in colonia**

Tipologia Foto - stampa BN

Titolo soggetto Civili italiani

Data

Autore

Dimensioni H x B cm 7x5

Località

Note



CDMC - Archivio MOXA - Fondo "Rino Zavatti"

Scheda Unità Documentaria

n° copia digitale **Zavatti_1b_063**

Unità Archivistica **Busta 1 - Vita in colonia**

Tipologia Foto - stampa BN

Titolo soggetto Rino Zavatti

Data

Autore

Dimensioni H x B cm 8x6

Località

Note



CDMC - Archivio MOXA - Fondo "Rino Zavatti"

Scheda Unità Documentaria

n° copia digitale **Zavatti_1b_064**

Unità Archivistica **Busta 1 - Vita in colonia**

Tipologia Foto - stampa BN

Titolo soggetto Rino Zavatti

Data 1938

Autore

Dimensioni H x B cm 8,5x6

Località Neghelli

Note Sul fronte manoscritto: "Neghelli li 21-6-38 XVI, firmato Zavatti Rino"
Sul retro manoscritto: "(2°) Ma però se si insiste a volerla rendere fotogenica allora si arrabbia e non siamo più.... amici. Rino"



CDMC - Archivio MOXA - Fondo "Rino Zavatti"

Scheda Unità Documentaria

n° copia digitale **Zavatti_1b_065**

Unità Archivistica **Busta 1 - Vita in colonia**

Tipologia Foto - stampa BN

Titolo soggetto Rino Zavatti

Data

Autore

Dimensioni H x B cm 6x4

Località

Note



CDMC - Archivio MOXA - Fondo "Rino Zavatti"

Scheda Unità Documentaria

n° copia digitale **Zavatti_1b_066**

Unità Archivistica **Busta 1 - Vita in colonia**

Tipologia Foto - stampa BN

Titolo soggetto Rino Zavatti

Data

Autore

Dimensioni H x B cm 6x4

Località

Note



CDMC - Archivio MOXA - Fondo "Rino Zavatti"

Scheda Unità Documentaria

n° copia digitale **Zavatti_1b_067**

Unità Archivistica **Busta 1 - Vita in colonia**

Tipologia Foto - stampa BN

Titolo soggetto Rino Zavatti con lavoratore italiano

Data

Autore

Dimensioni H x B cm 7x5

Località

Note



CDMC - Archivio MOXA - Fondo "Rino Zavatti"

Scheda Unità Documentaria

n° copia digitale **Zavatti_1b_068**

Unità Archivistica **Busta 1 - Vita in colonia**

Tipologia Foto - stampa BN

Titolo soggetto Rino Zavatti

Data

Autore

Dimensioni H x B cm 6,5x9

Località

Note



CDMC - Archivio MOXA - Fondo "Rino Zavatti"

Scheda Unità Documentaria

n° copia digitale **Zavatti_1b_069**

Unità Archivistica **Busta 1 - Vita in colonia**

Tipologia Foto - stampa BN

Titolo soggetto Rino Zavatti

Data

Autore

Dimensioni H x B cm 6x8,5

Località

Note



CDMC - Archivio MOXA - Fondo "Rino Zavatti"

Scheda Unità Documentaria

n° copia digitale **Zavatti_1b_070**

Unità Archivistica **Busta 1 - Vita in colonia**

Tipologia Foto - stampa BN

Titolo soggetto Rino Zavatti con altri civili italiani

Data

Autore

Dimensioni H x B cm 6,5x9

Località

Note



CDMC - Archivio MOXA - Fondo "Rino Zavatti"

Scheda Unità Documentaria

n° copia digitale **Zavatti_1b_071**

Unità Archivistica **Busta 1 - Vita in colonia**

Tipologia Foto - stampa BN

Titolo soggetto Rino Zavatti con altri impiegati italiani

Data

Autore

Dimensioni H x B cm 6,5x9

Località

Note



CDMC - Archivio MOXA - Fondo "Rino Zavatti"

Scheda Unità Documentaria

n° copia digitale **Zavatti_1b_072**

Unità Archivistica **Busta 1 - Vita in colonia**

Tipologia Foto - stampa BN

Titolo soggetto Civili italiani e indigeni

Data

Autore

Dimensioni H x B cm 6x8,5

Località

Note



CDMC - Archivio MOXA - Fondo "Rino Zavatti"

Scheda Unità Documentaria

n° copia digitale **Zavatti_1b_073**

Unità Archivistica **Busta 1 - Vita in colonia**

Tipologia Foto - stampa BN

Titolo soggetto Rino Zavatti con altri civili italiani

Data

Autore

Dimensioni H x B cm 6x8,5

Località

Note



CDMC - Archivio MOXA - Fondo "Rino Zavatti"

Scheda Unità Documentaria

n° copia digitale **Zavatti_1b-074**

Unità Archivistica **Busta 1 - Vita in colonia**

Tipologia Foto - stampa BN

Titolo soggetto Gruppo di civili italiani con indigeni

Data

Autore

Dimensioni H x B cm 6X8,5

Località

Note



CDMC - Archivio MOXA - Fondo "Rino Zavatti"

Scheda Unità Documentaria

n° copia digitale **Zavatti_1b_075**

Unità Archivistica **Busta 1 - Vita in colonia**

Tipologia Foto - stampa BN

Titolo soggetto Rino Zavatti con civili italiani

Data

Autore

Dimensioni H x B cm 6x8,5

Località

Note



CDMC - Archivio MOXA - Fondo "Rino Zavatti"

Scheda Unità Documentaria

n° copia digitale **Zavatti_1b_076**

Unità Archivistica **Busta 1 - Vita in colonia**

Tipologia Foto - stampa BN

Titolo soggetto Gruppo di indigeni con bandiera italiana

Data

Autore

Dimensioni H x B cm 6x9

Località

Note



CDMC - Archivio MOXA - Fondo "Rino Zavatti"

Scheda Unità Documentaria

n° copia digitale **Zavatti_1b_077**

Unità Archivistica **Busta 1 - Vita in colonia**

Tipologia Foto - stampa BN

Titolo soggetto Rino Zavatti con altri civili

Data

Autore

Dimensioni H x B cm 6,5x9

Località

Note



CDMC - Archivio MOXA - Fondo "Rino Zavatti"

Scheda Unità Documentaria

n° copia digitale **Zavatti_1b_078**

Unità Archivistica **Busta 1 - Vita in colonia**

Tipologia Foto - stampa BN

Titolo soggetto Rino Zavatti con lavoratori italiani

Data

Autore

Dimensioni H x B cm 6,5x9

Località

Note



CDMC - Archivio MOXA - Fondo "Rino Zavatti"

Scheda Unità Documentaria

n° copia digitale **Zavatti_1b_079**

Unità Archivistica **Busta 1 - Vita in colonia**

Tipologia Foto - stampa BN

Titolo soggetto Rino Zavatti con lavoratori italiani

Data

Autore

Dimensioni H x B cm 6,5x9

Località

Note



CDMC - Archivio MOXA - Fondo "Rino Zavatti"

Scheda Unità Documentaria

n° copia digitale **Zavatti_1b_080**

Unità Archivistica **Busta 1 - Vita in colonia**

Tipologia Foto - stampa BN

Titolo soggetto Rino Zavatti al mare

Data

Autore

Dimensioni H x B cm 6x8,5

Località

Note



CDMC - Archivio MOXA - Fondo "Rino Zavatti"

Scheda Unità Documentaria

n° copia digitale **Zavatti_1b_081**

Unità Archivistica **Busta 1 - Vita in colonia**

Tipologia Foto - stampa BN

Titolo soggetto Rino Zavatti con altri civili italiani

Data

Autore

Dimensioni H x B cm 6x9

Località

Note



CDMC - Archivio MOXA - Fondo "Rino Zavatti"

Scheda Unità Documentaria

n° copia digitale **Zavatti_1b_082**

Unità Archivistica **Busta 1 - Vita in colonia**

Tipologia Foto - stampa BN

Titolo soggetto Rino Zavatti con antilopi

Data

Autore

Dimensioni H x B cm 7x5

Località

Note



CDMC - Archivio MOXA - Fondo "Rino Zavatti"

Scheda Unità Documentaria

n° copia digitale **Zavatti_1b_083**

Unità Archivistica **Busta 1 - Vita in colonia**

Tipologia Foto - stampa BN

Titolo soggetto Civili italiani al fiume

Data

Autore

Dimensioni H x B cm 6x8,5

Località

Note



CDMC - Archivio MOXA - Fondo "Rino Zavatti"

Scheda Unità Documentaria

n° copia digitale **Zavatti_1b_084**

Unità Archivistica **Busta 1 - Vita in colonia**

Tipologia Foto - stampa BN

Titolo soggetto Vegetazione

Data

Autore

Dimensioni H x B cm 14x9

Località

Note



CDMC - Archivio MOXA - Fondo "Rino Zavatti"

Scheda Unità Documentaria

n° copia digitale **Zavatti_1b_085**

Unità Archivistica **Busta 1 - Vita in colonia**

Tipologia Foto - stampa BN

Titolo soggetto Rino Zavatti assieme a civile italiano e indigeni

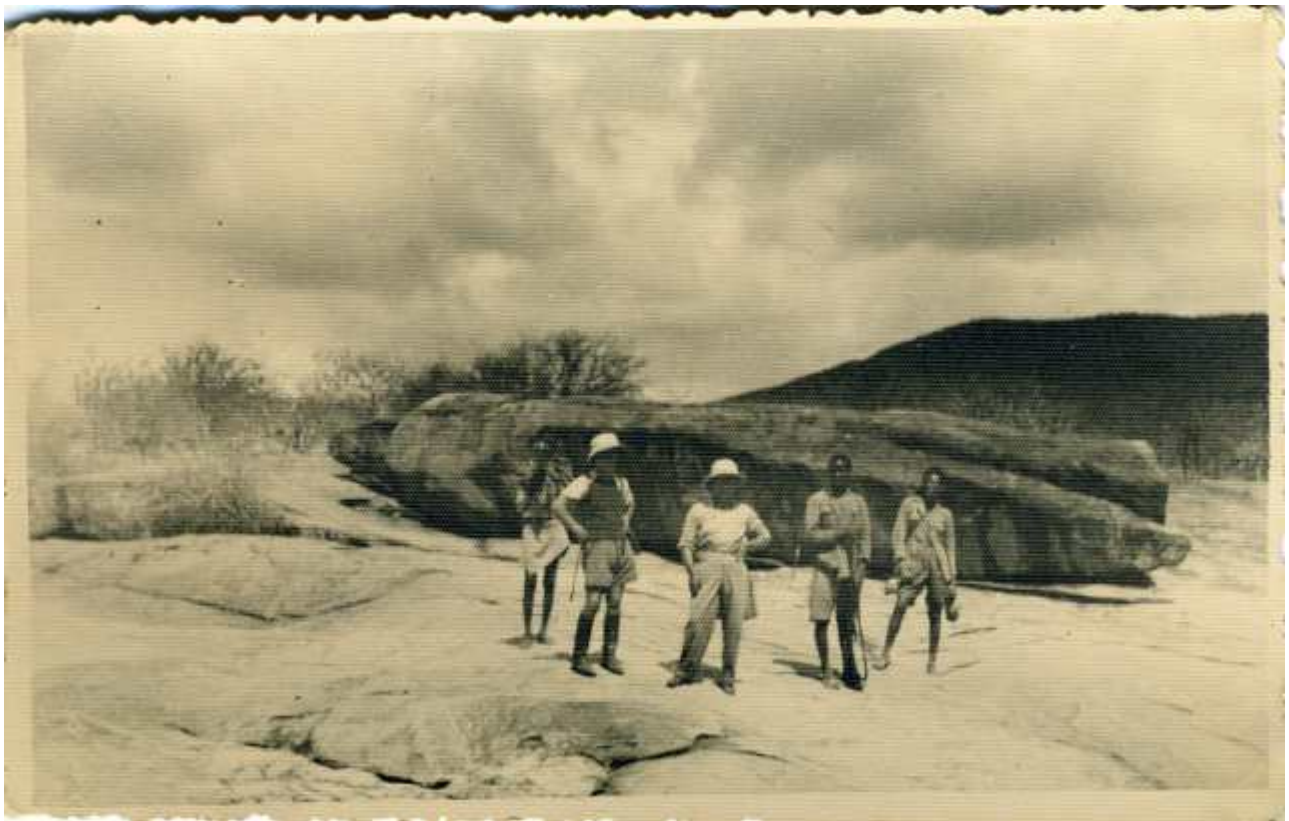
Data

Autore

Dimensioni H x B cm 8,5x14

Località

Note



CDMC - Archivio MOXA - Fondo "Rino Zavatti"

Scheda Unità Documentaria

n° copia digitale **Zavatti_1b_086**

Unità Archivistica **Busta 1 - Vita in colonia**

Tipologia Foto - stampa BN

Titolo soggetto Rino Zavatti al fiume

Data

Autore

Dimensioni H x B cm 8,5x14

Località

Note



CDMC - Archivio MOXA - Fondo "Rino Zavatti"

Scheda Unità Documentaria

n° copia digitale **Zavatti_1b_087**

Unità Archivistica **Busta 1 - Vita in colonia**

Tipologia Foto - stampa BN

Titolo soggetto Civile italiano e antilopi

Data

Autore

Dimensioni H x B cm 7x5

Località

Note



CDMC - Archivio MOXA - Fondo "Rino Zavatti"

Scheda Unità Documentaria

n° copia digitale **Zavatti_1b_088**

Unità Archivistica **Busta 1 - Vita in colonia**

Tipologia Foto - stampa BN

Titolo soggetto Civili italiano e antilopi

Data

Autore

Dimensioni H x B cm 7x5

Località

Note



CDMC - Archivio MOXA - Fondo "Rino Zavatti"

Scheda Unità Documentaria

n° copia digitale **Zavatti_1b_089**

Unità Archivistica **Busta 1 - Vita in colonia**

Tipologia Foto - stampa BN

Titolo soggetto Antilopi

Data

Autore

Dimensioni H x B cm 7x5

Località

Note



CDMC - Archivio MOXA - Fondo "Rino Zavatti"

Scheda Unità Documentaria

n° copia digitale **Zavatti_2b_001**

Unità Archivistica **Busta 2 - Panorami**

Tipologia **Cartolina BN**

Titolo soggetto **"The landin stage, Aden"**

Data

Autore

Dimensioni H x B cm **9 x 14**

Località **Aden**

Note Sul fronte in basso : " The landing stage, Aden n° 2"
Sul retro stampato : "Post Card . Egptyan cigarettes factory M S. Lehem & Co. Aden "



CDMC - Archivio MOXA - Fondo "Rino Zavatti"

Scheda Unità Documentaria

n° copia digitale **Zavatti_2b_002**

Unità Archivistica **Busta 2 - Panorami**

Tipologia **Cartolina BN**

Titolo soggetto **"Wiew of the harbour, Aden"**

Data

Autore

Dimensioni H x B cm **9 x 14**

Località **Aden**

Note Sul fronte in basso: "Wiew of the harbour Aden n° 22"
Sul retro stampato : "Post Card . Egptyan cigarettes factory M S. Lehem & Co. Aden "



CDMC - Archivio MOXA - Fondo "Rino Zavatti"

Scheda Unità Documentaria

n° copia digitale **Zavatti_2b_003**

Unità Archivistica **Busta 2 - Panorami**

Tipologia Foto - stampa BN

Titolo soggetto Bestiame al fiume

Data

Autore

Dimensioni H x B cm 8,5 x 13,5

Località

Note Stampata su carta da cartolina



CDMC - Archivio MOXA - Fondo "Rino Zavatti"

Scheda Unità Documentaria

n° copia digitale **Zavatti_2b_004**

Unità Archivistica **Busta 2 - Panorami**

Tipologia Foto - stampa BN

Titolo soggetto **Tramonto**

Data

Autore

Dimensioni H x B cm 8,5 x 13,5

Località

Note



CDMC - Archivio MOXA - Fondo "Rino Zavatti"

Scheda Unità Documentaria

n° copia digitale **Zavatti_2b_005**

Unità Archivistica **Busta 2 - Panorami**

Tipologia Foto - stampa BN

Titolo soggetto " Oceano Indiano - Delfini "

Data 1938

Autore

Dimensioni H x B cm 8,5 x 12

Località Oceano Indiano

Note Sul retro manoscritto : " Oceano Indiano - delfini - 24-1-38"



CDMC - Archivio MOXA - Fondo "Rino Zavatti"

Scheda Unità Documentaria

n° copia digitale **Zavatti_2b_006**

Unità Archivistica **Busta 2 - Panorami**

Tipologia Foto - stampa BN

Titolo soggetto Chiesa

Data

Autore

Dimensioni H x B cm 6 x 9

Località

Note



CDMC - Archivio MOXA - Fondo "Rino Zavatti"

Scheda Unità Documentaria

n° copia digitale **Zavatti_2b_007**

Unità Archivistica **Busta 2 - Panorami**

Tipologia Foto - stampa BN

Titolo soggetto Laghetto

Data

Autore

Dimensioni H x B cm 6,5 x 9,5

Località

Note Sul fronte stampato: "1"



CDMC - Archivio MOXA - Fondo "Rino Zavatti"

Scheda Unità Documentaria

n° copia digitale **Zavatti_2b_008**

Unità Archivistica **Busta 2 - Panorami**

Tipologia Foto - stampa BN

Titolo soggetto "Allagamenti di Bur-Hacaba"

Data

Autore

Dimensioni H x B cm 8,5 x 9,5

Località Bur-Hakaba. Somalia

Note Sul retro manoscritto: " Allagamenti di Bur-Hacaba "
Sul fronte stampato: "2"



CDMC - Archivio MOXA - Fondo "Rino Zavatti"

Scheda Unità Documentaria

n° copia digitale **Zavatti_2b_009**

Unità Archivistica **Busta 2 - Panorami**

Tipologia Foto - stampa BN

Titolo soggetto **Pascolo**

Data

Autore

Dimensioni H x B cm 6,5 x 9,5

Località

Note Sul fronte stampato: "3"



CDMC - Archivio MOXA - Fondo "Rino Zavatti"

Scheda Unità Documentaria

n° copia digitale **Zavatti_2b_010**

Unità Archivistica **Busta 2 - Panorami**

Tipologia Foto - stampa BN

Titolo soggetto Panorama

Data 1938

Autore

Dimensioni H x B cm 6,5 x 9,5

Località Bur-Hakaba. Somalia

Note Sul fronte stampato: "4"
Sul retro manoscritto: "Bur-Hacaba. Dicembre 38"



CDMC - Archivio MOXA - Fondo "Rino Zavatti"

Scheda Unità Documentaria

n° copia digitale **Zavatti_2b_011**

Unità Archivistica **Busta 2 - Panorami**

Tipologia Foto - stampa BN

Titolo soggetto **Cammelli**

Data

Autore

Dimensioni H x B cm 6,5 x 9,5

Località

Note Sul fronte stampato: "5"



CDMC - Archivio MOXA - Fondo "Rino Zavatti"

Scheda Unità Documentaria

n° copia digitale **Zavatti_2b_012**

Unità Archivistica **Busta 2 - Panorami**

Tipologia Foto - stampa BN

Titolo soggetto "Bur-Hacaba"

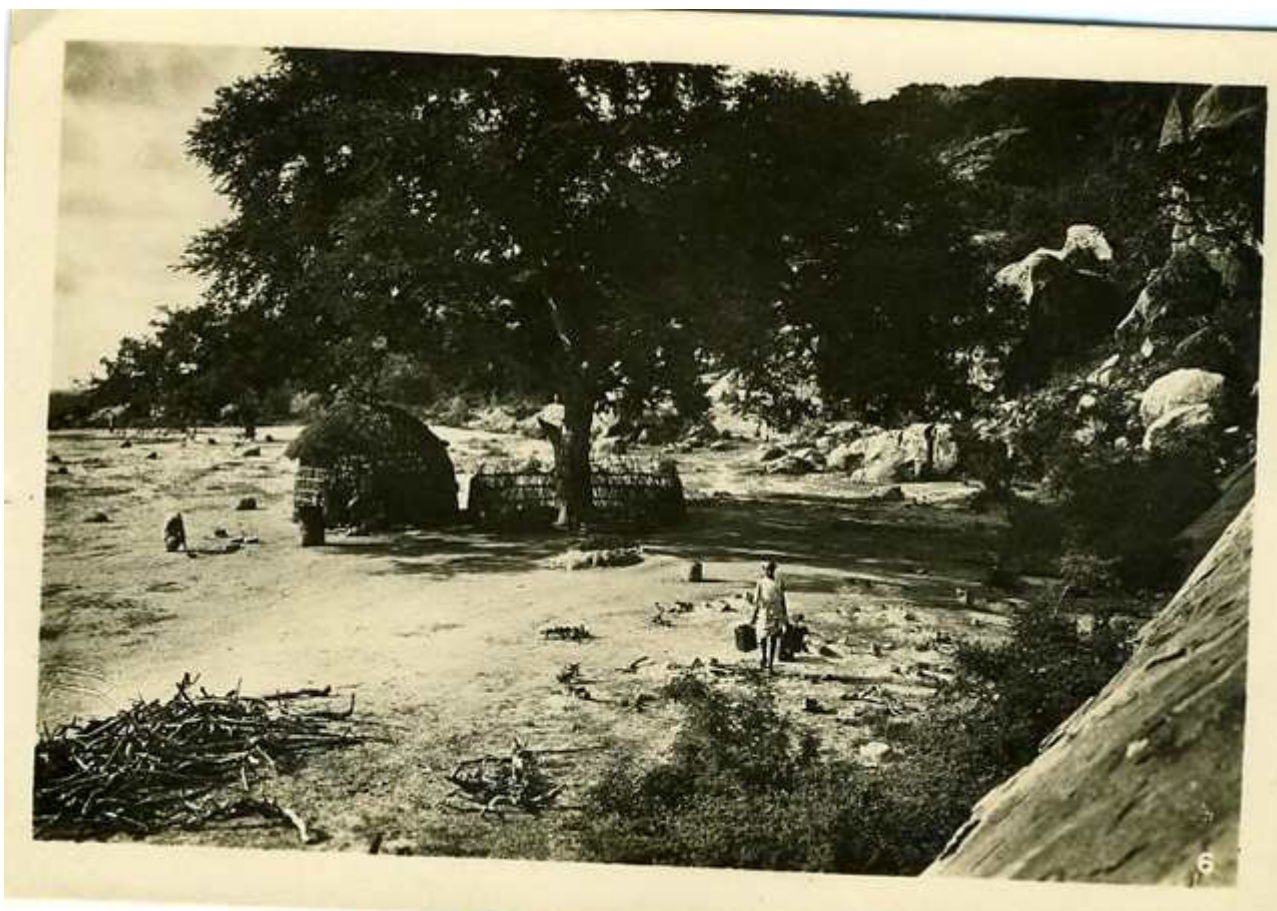
Data 1938

Autore

Dimensioni H x B cm 6,5 x 9,5

Località Bur-HaKaba. Somalia

Note Sul retro manoscritto: "Bur-Hacaba. falde del Sasso, Dicembre 1938"
Sul fronte stampato: "6"



CDMC - Archivio MOXA - Fondo "Rino Zavatti"

Scheda Unità Documentaria

n° copia digitale **Zavatti_2b_013**

Unità Archivistica **Busta 2 - Panorami**

Tipologia Foto - stampa BN

Titolo soggetto Laghetto

Data

Autore

Dimensioni H x B cm 6,5 x 9,5

Località

Note Sul fronte stampato: "7"



CDMC - Archivio MOXA - Fondo "Rino Zavatti"

Scheda Unità Documentaria

n° copia digitale **Zavatti_2b_014**

Unità Archivistica **Busta 2 - Panorami**

Tipologia Foto - stampa BN

Titolo soggetto "Bur-Hacaba"

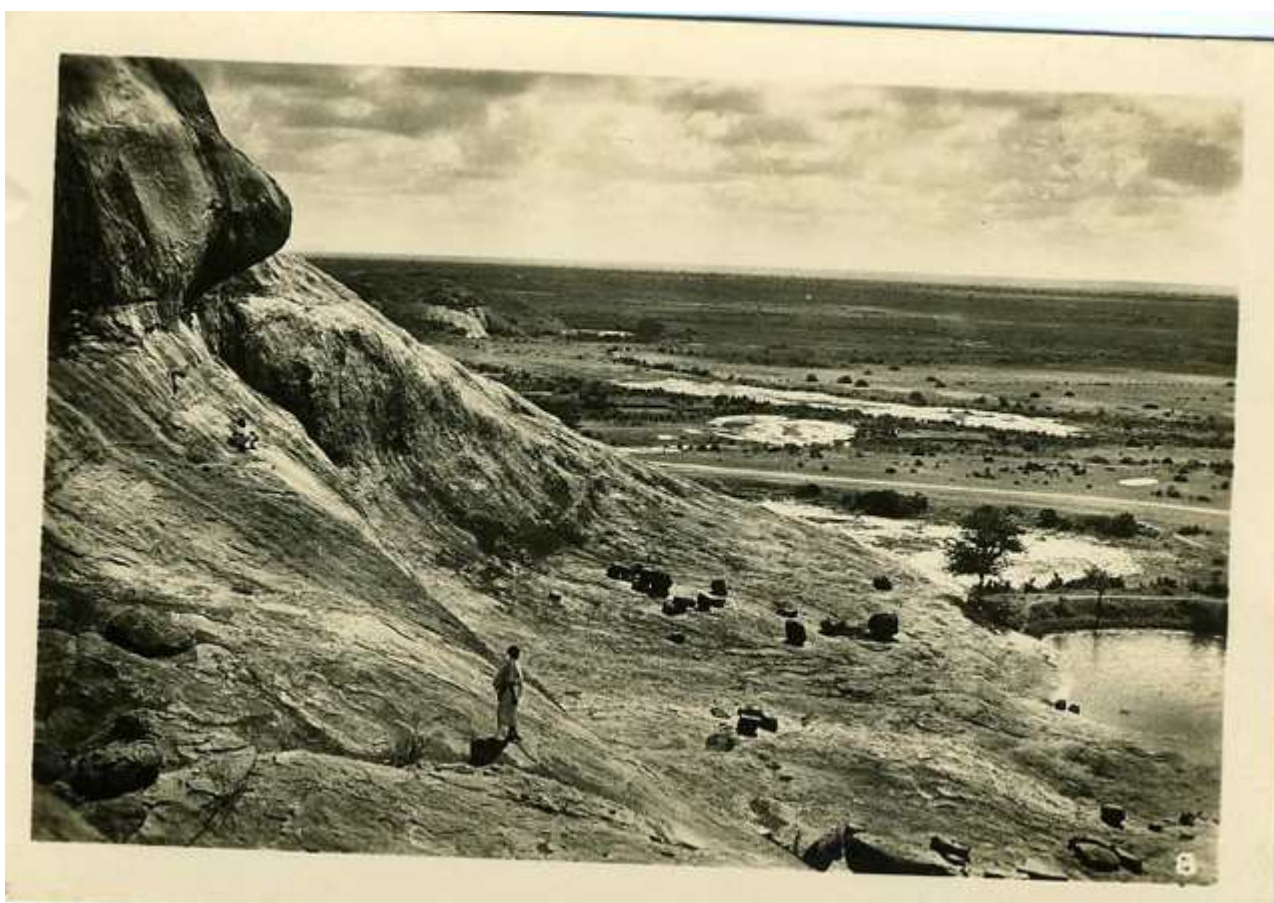
Data

Autore

Dimensioni H x B cm 6,5 x 9,5

Località Bur-Hakaba. Somalia

Note Sul retro manoscritto: "Bur-Hacaba"
Sul fronte stampato: "8"



CDMC - Archivio MOXA - Fondo "Rino Zavatti"

Scheda Unità Documentaria

n° copia digitale **Zavatti_2b_015**

Unità Archivistica **Busta 2 - Panorami**

Tipologia Foto - stampa BN

Titolo soggetto Panorama

Data

Autore

Dimensioni H x B cm 6,5 x 9,5

Località

Note Sul fronte stampato: "9"



CDMC - Archivio MOXA - Fondo "Rino Zavatti"

Scheda Unità Documentaria

n° copia digitale **Zavatti_2b_016**

Unità Archivistica **Busta 2 - Panorami**

Tipologia Foto - stampa BN

Titolo soggetto "Laghetto di Bur-Hacaba"

Data

Autore

Dimensioni H x B cm 8,5 x 9

Località Bur-Hakaba. Somalia

Note Sul retro manoscritto: "laghetto di Bur-Hacaba"
Sul fronte stampato: "10"



CDMC - Archivio MOXA - Fondo "Rino Zavatti"

Scheda Unità Documentaria

n° copia digitale **Zavatti_2b_017**

Unità Archivistica **Busta 2 - Panorami**

Tipologia Foto - stampa BN

Titolo soggetto **Pascolo**

Data

Autore

Dimensioni H x B cm 6,5 x 9,5

Località

Note Sul fronte stampato: "11"



CDMC - Archivio MOXA - Fondo "Rino Zavatti"

Scheda Unità Documentaria

n° copia digitale **Zavatti_2b_018**

Unità Archivistica **Busta 2 - Panorami**

Tipologia Foto - stampa BN

Titolo soggetto " Bur Hacaba "

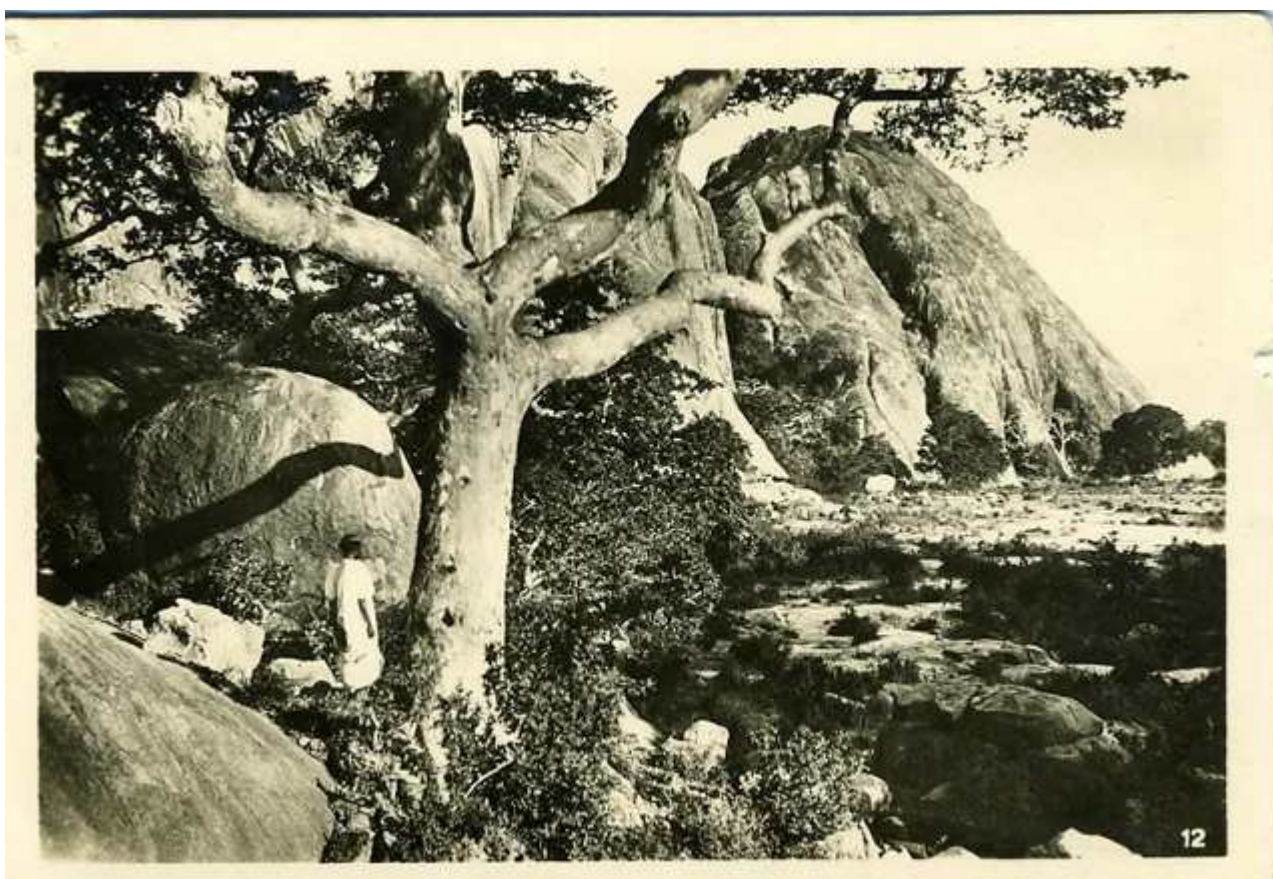
Data

Autore

Dimensioni H x B cm 8,5 x 9,5

Località Bur-HaKaba. Somalia

Note Sul retro manoscritto: " Bur-Hacaba "
Sul fronte stampato: "12"



CDMC - Archivio MOXA - Fondo "Rino Zavatti"

Scheda Unità Documentaria

n° copia digitale **Zavatti_2b_020**

Unità Archivistica **Busta 2 - Panorami**

Tipologia Foto - stampa BN

Titolo soggetto "Villaggio indigeno"

Data

Autore

Dimensioni H x B cm 6, 5x 9,5

Località

Note Sul retro manoscritto: "Villaggio indigeno"
Sul fronte stampato: "14"



CDMC - Archivio MOXA - Fondo "Rino Zavatti"

Scheda Unità Documentaria

n° copia digitale **Zavatti_2b_021**

Unità Archivistica **Busta 2 - Panorami**

Tipologia Foto - stampa BN

Titolo soggetto Roccia

Data

Autore

Dimensioni H x B cm 6,5 x 9,5

Località

Note Sul fronte stampato: "15"



CDMC - Archivio MOXA - Fondo "Rino Zavatti"

Scheda Unità Documentaria

n° copia digitale **Zavatti_2b_022**

Unità Archivistica **Busta 2 - Panorami**

Tipologia Foto - stampa BN

Titolo soggetto Alberi

Data

Autore

Dimensioni H x B cm 6,5 x 9,5

Località

Note Sul fronte stampato: "19"



CDMC - Archivio MOXA - Fondo "Rino Zavatti"

Scheda Unità Documentaria

n° copia digitale **Zavatti_2b_023**

Unità Archivistica **Busta 2 - Panorami**

Tipologia Foto - stampa BN

Titolo soggetto "Mangus"

Data

Autore

Dimensioni H x B cm 6,5 x 9,5

Località

Note Sul retro manoscritto: "Mangus- radici pendenti"
Sul fronte stampato: "20"



CDMC - Archivio MOXA - Fondo "Rino Zavatti"

Scheda Unità Documentaria

n° copia digitale **Zavatti_3b_001**

Unità Archivistica **Busta 3 - Popolazione**

Tipologia Foto - stampa BN

Titolo soggetto Al pozzo

Data 1937

Autore

Dimensioni H x B cm 8,5x13,5

Località

Note Sul retro manoscritto: " Ai pozzi di 'millesimo', Settembre 1937 XV°"



CDMC - Archivio MOXA - Fondo "Rino Zavatti"

Scheda Unità Documentaria

n° copia digitale **Zavatti_3b_002**

Unità Archivistica **Busta 3 - Popolazione**

Tipologia Foto - stampa BN

Titolo soggetto Donne al mercato

Data

Autore

Dimensioni H x B cm 8,5x13,5

Località

Note



CDMC - Archivio MOXA - Fondo "Rino Zavatti"

Scheda Unità Documentaria

n° copia digitale **Zavatti_3b_003**

Unità Archivistica **Busta 3 - Popolazione**

Tipologia Foto - stampa BN

Titolo soggetto Al pozzo

Data

Autore

Dimensioni H x B cm 8,5x13,5

Località

Note Sul retro manoscritto: " Baidoa al pozzo"



CDMC - Archivio MOXA - Fondo "Rino Zavatti"

Scheda Unità Documentaria

n° copia digitale **Zavatti_3b_004**

Unità Archivistica **Busta 3 - Popolazione**

Tipologia Foto - stampa BN

Titolo soggetto **Bimbo**

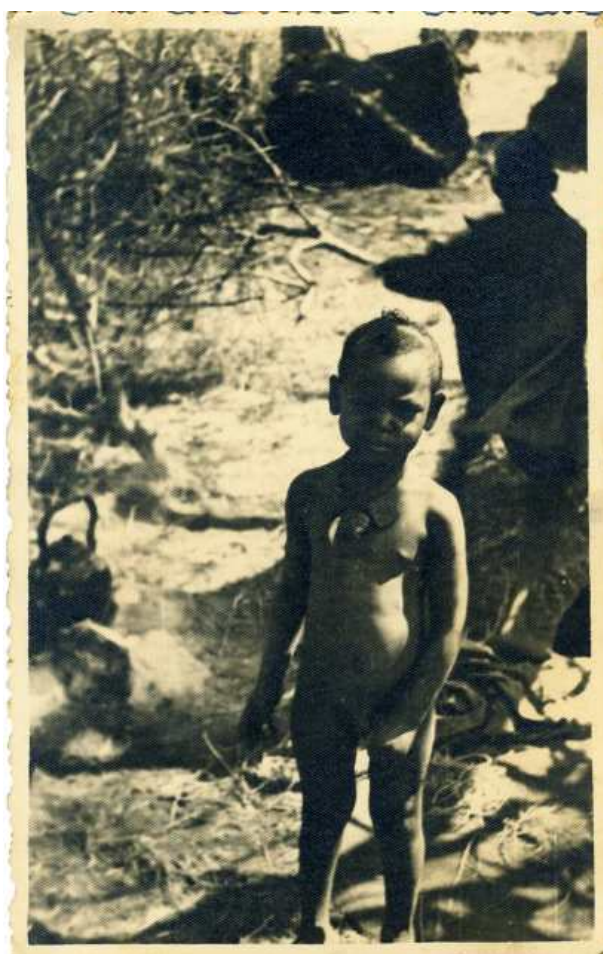
Data 1937

Autore

Dimensioni H x B cm 13,5x8,5

Località **Neghelli**

Note Sul retro manoscritto: "Un piccolo, Tracciato Neghelli-Filtù, Settembre 1937 XV"



CDMC - Archivio MOXA - Fondo "Rino Zavatti"

Scheda Unità Documentaria

n° copia digitale **Zavatti_3b_005**

Unità Archivistica **Busta 3 - Popolazione**

Tipologia Foto - stampa BN

Titolo soggetto Portatrice di legname

Data

Autore

Dimensioni H x B cm 13,5x8,5

Località

Note Sul retro manoscritto: "Arussa' Portatrice di legname"



CDMC - Archivio MOXA - Fondo "Rino Zavatti"

Scheda Unità Documentaria

n° copia digitale **Zavatti_3b_006**

Unità Archivistica **Busta 3 - Popolazione**

Tipologia Foto - stampa BN

Titolo soggetto Santone

Data

Autore

Dimensioni H x B cm 12,5x8,5

Località

Note Sul retro manoscritto: "..... Santone"



CDMC - Archivio MOXA - Fondo "Rino Zavatti"

Scheda Unità Documentaria

n° copia digitale **Zavatti_3b_007**

Unità Archivistica **Busta 3 - Popolazione**

Tipologia Foto - stampa BN

Titolo soggetto Villaggio

Data

Autore

Dimensioni H x B cm 9x14

Località

Note



CDMC - Archivio MOXA - Fondo "Rino Zavatti"

Scheda Unità Documentaria

n° copia digitale **Zavatti_2b_019**

Unità Archivistica **Busta 2 - Panorami**

Tipologia Foto - stampa BN

Titolo soggetto Villaggio indigeno

Data

Autore

Dimensioni H x B cm 6,5 x 9,5

Località

Note Sul fronte stampato: "13"



CDMC - Archivio MOXA - Fondo "Rino Zavatti"

Scheda Unità Documentaria

n° copia digitale **Zavatti_3b_008**

Unità Archivistica **Busta 3 - Popolazione**

Tipologia Foto - stampa BN

Titolo soggetto Mercato del bestiame

Data 1937

Autore

Dimensioni H x B cm 8x11

Località Neghelli

Note Sul retro manoscritto: "Neghelli 6-7-37, mercato del bestiame"



CDMC - Archivio MOXA - Fondo "Rino Zavatti"

Scheda Unità Documentaria

n° copia digitale **Zavatti_3b_009**

Unità Archivistica **Busta 3 - Popolazione**

Tipologia Foto - stampa BN

Titolo soggetto Famiglia somala

Data

Autore

Dimensioni H x B cm 8,5x9

Località

Note



CDMC - Archivio MOXA - Fondo "Rino Zavatti"

Scheda Unità Documentaria

n° copia digitale **Zavatti_3b_010**

Unità Archivistica **Busta 3 - Popolazione**

Tipologia Foto - stampa BN

Titolo soggetto **Zavatti e uomini somali**

Data

Autore

Dimensioni H x B cm 8,5x9

Località

Note



CDMC - Archivio MOXA - Fondo "Rino Zavatti"

Scheda Unità Documentaria

n° copia digitale **Zavatti_3b_011**

Unità Archivistica **Busta 3 - Popolazione**

Tipologia Foto - stampa BN

Titolo soggetto **Bimbe**

Data

Autore

Dimensioni H x B cm 8,5x9,5

Località

Note Sul retro manoscritto incomprensibile



CDMC - Archivio MOXA - Fondo "Rino Zavatti"

Scheda Unità Documentaria

n° copia digitale **Zavatti_3b_012**

Unità Archivistica **Busta 3 - Popolazione**

Tipologia Foto - stampa BN

Titolo soggetto **Bimbi**

Data

Autore

Dimensioni H x B cm 6,5x8,5

Località

Note Sul retro manoscritto: " Bimbi....."



CDMC - Archivio MOXA - Fondo "Rino Zavatti"

Scheda Unità Documentaria

n° copia digitale **Zavatti_3b_013**

Unità Archivistica **Busta 3 - Popolazione**

Tipologia Foto - stampa BN

Titolo soggetto Donne con bimbo

Data 1936

Autore

Dimensioni H x B cm 8,5x6

Località Neghelli

Note Sul retro manoscritto: "Neghelli, A.O. 25 gennaio 1936"



CDMC - Archivio MOXA - Fondo "Rino Zavatti"

Scheda Unità Documentaria

n° copia digitale **Zavatti_3b_014**

Unità Archivistica **Busta 3 - Popolazione**

Tipologia Foto - stampa BN

Titolo soggetto Ritratto di uomo

Data

Autore

Dimensioni H x B cm 8x5,5

Località

Note



CDMC - Archivio MOXA - Fondo "Rino Zavatti"

Scheda Unità Documentaria

n° copia digitale **Zavatti_3b_015**

Unità Archivistica **Busta 3 - Popolazione**

Tipologia Foto - stampa BN

Titolo soggetto Portatrice di legname e ascaro

Data

Autore

Dimensioni H x B cm 9x6,5

Località

Note



CDMC - Archivio MOXA - Fondo "Rino Zavatti"

Scheda Unità Documentaria

n° copia digitale **Zavatti_3b_016**

Unità Archivistica **Busta 3 - Popolazione**

Tipologia Foto - stampa BN

Titolo soggetto Famiglia indigena

Data

Autore

Dimensioni H x B cm 6x8,5

Località

Note



CDMC - Archivio MOXA - Fondo "Rino Zavatti"

Scheda Unità Documentaria

n° copia digitale **Zavatti_4b_001**

Unità Archivistica **Busta 4 - Rappresentazione**

Tipologia Foto - stampa BN

Titolo soggetto Ragazza somala

Data

Autore

Dimensioni H x B cm 9x6

Località

Note



CDMC - Archivio MOXA - Fondo "Rino Zavatti"

Scheda Unità Documentaria

n° copia digitale **Zavatti_4b_002**

Unità Archivistica **Busta 4 - Rappresentazione**

Tipologia Foto - stampa BN

Titolo soggetto Ragazza somala

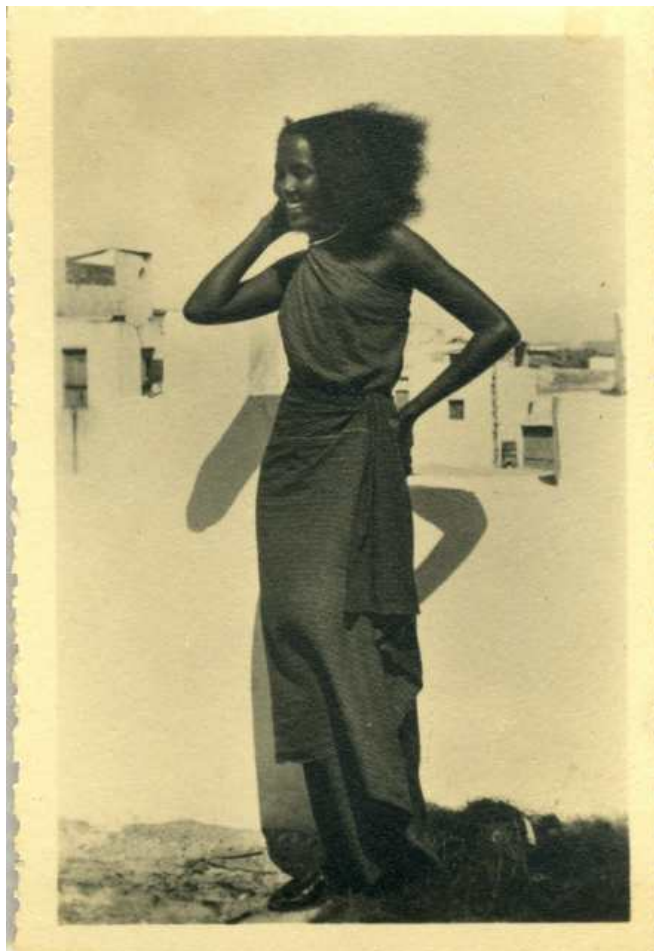
Data

Autore

Dimensioni H x B cm 9x6

Località

Note



CDMC - Archivio MOXA - Fondo "Rino Zavatti"

Scheda Unità Documentaria

n° copia digitale **Zavatti_4b_003**

Unità Archivistica **Busta 4 - Rappresentazione**

Tipologia Foto - stampa BN

Titolo soggetto Ragazza somala

Data

Autore

Dimensioni H x B cm 9x6

Località

Note



CDMC - Archivio MOXA - Fondo "Rino Zavatti"

Scheda Unità Documentaria

n° copia digitale **Zavatti_4b_004**

Unità Archivistica **Busta 4 - Rappresentazione**

Tipologia Foto - stampa BN

Titolo soggetto Ragazza somala

Data

Autore

Dimensioni H x B cm 9x6

Località

Note



CDMC - Archivio MOXA - Fondo "Rino Zavatti"

Scheda Unità Documentaria

n° copia digitale **Zavatti_4b_005**

Unità Archivistica **Busta 4 - Rappresentazione**

Tipologia Foto - stampa BN

Titolo soggetto Ragazza somala

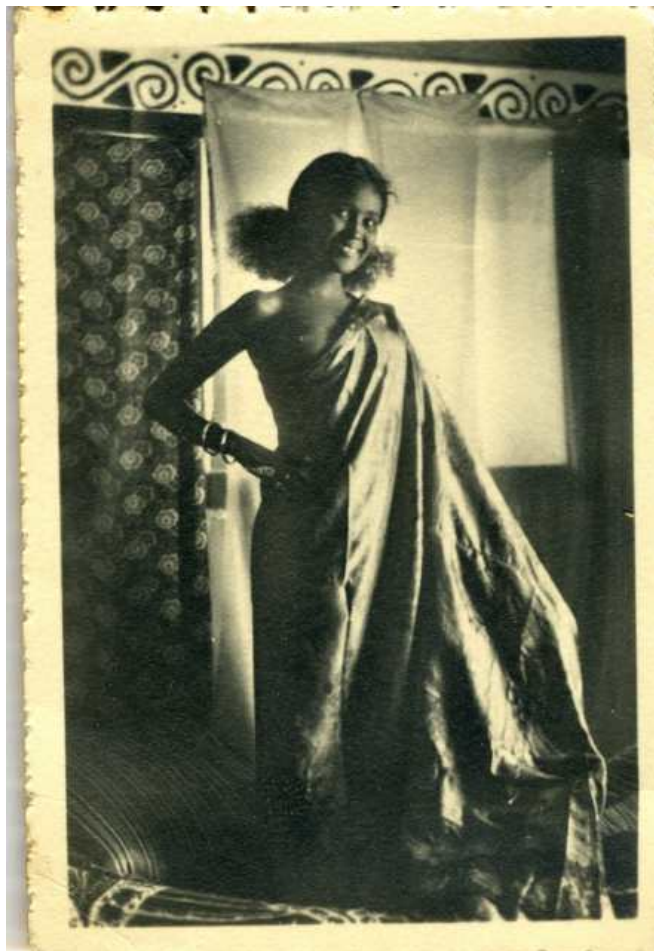
Data

Autore

Dimensioni H x B cm 9x6

Località

Note



CDMC - Archivio MOXA - Fondo "Rino Zavatti"

Scheda Unità Documentaria

n° copia digitale **Zavatti_4b_006**

Unità Archivistica **Busta 4 - Rappresentazione**

Tipologia Foto - stampa BN

Titolo soggetto Ragazza somala

Data

Autore

Dimensioni H x B cm 9x6

Località

Note



CDMC - Archivio MOXA - Fondo "Rino Zavatti"

Scheda Unità Documentaria

n° copia digitale **Zavatti_4b_007**

Unità Archivistica **Busta 4 - Rappresentazione**

Tipologia Foto - stampa BN

Titolo soggetto Ragazza somala

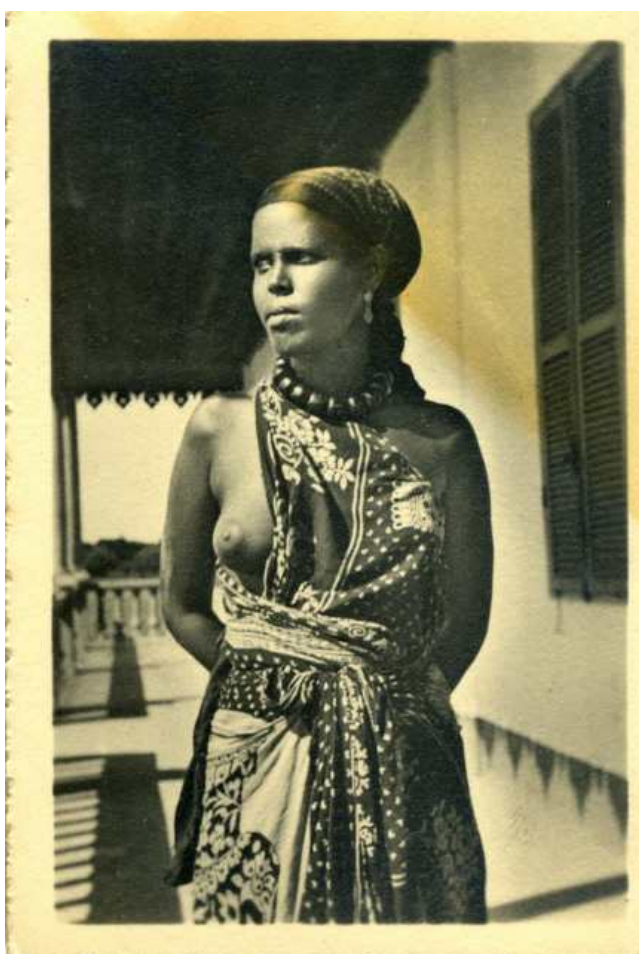
Data

Autore

Dimensioni H x B cm 9x6

Località

Note



CDMC - Archivio MOXA - Fondo "Rino Zavatti"

Scheda Unità Documentaria

n° copia digitale **Zavatti_4b_008**

Unità Archivistica **Busta 4 - Rappresentazione**

Tipologia Foto - stampa BN

Titolo soggetto Ragazze somale

Data

Autore

Dimensioni H x B cm 9x6

Località

Note



CDMC - Archivio MOXA - Fondo "Rino Zavatti"

Scheda Unità Documentaria

n° copia digitale **Zavatti_4b_009**

Unità Archivistica **Busta 4 - Rappresentazione**

Tipologia Foto - stampa BN

Titolo soggetto Ragazza somala

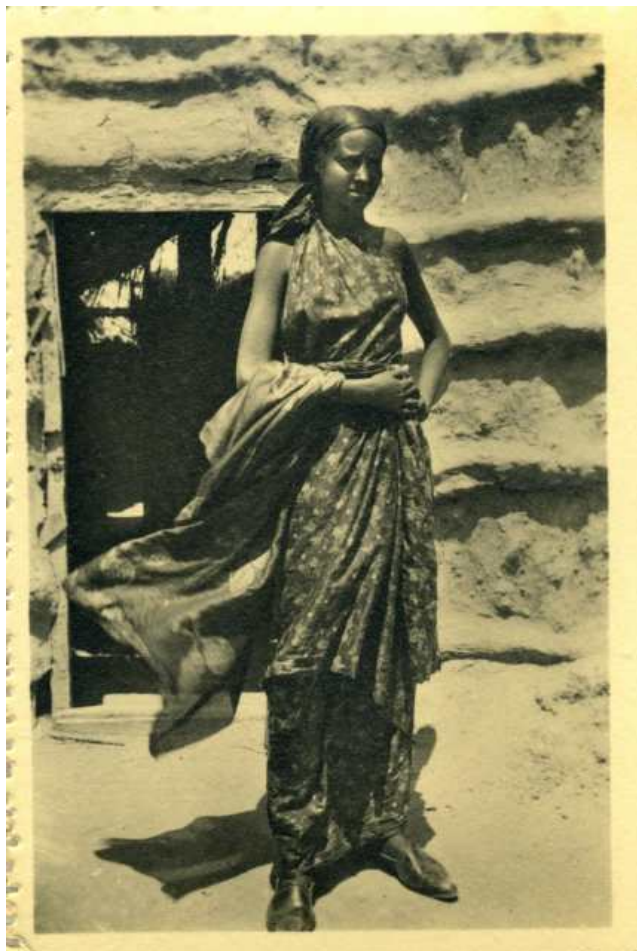
Data

Autore

Dimensioni H x B cm 9x6

Località

Note



CDMC - Archivio MOXA - Fondo "Rino Zavatti"

Scheda Unità Documentaria

n° copia digitale **Zavatti_4b_010**

Unità Archivistica **Busta 4 - Rappresentazione**

Tipologia Foto - stampa BN

Titolo soggetto Ragazza somala

Data

Autore

Dimensioni H x B cm 9x6

Località

Note



CDMC - Archivio MOXA - Fondo "Rino Zavatti"

Scheda Unità Documentaria

n° copia digitale **Zavatti_4b_011**

Unità Archivistica **Busta 4 - Rappresentazione**

Tipologia Foto - stampa BN

Titolo soggetto Donne indigene

Data

Autore

Dimensioni H x B cm 9x6

Località

Note



CDMC - Archivio MOXA - Fondo "Rino Zavatti"

Scheda Unità Documentaria

n° copia digitale **Zavatti_4b_012**

Unità Archivistica **Busta 4 - Rappresentazione**

Tipologia Foto - stampa BN

Titolo soggetto Donna indigena

Data

Autore

Dimensioni H x B cm 9x6

Località

Note



CDMC - Archivio MOXA - Fondo "Rino Zavatti"

Scheda Unità Documentaria

n° copia digitale **Zavatti_4b_013**

Unità Archivistica **Busta 4 - Rappresentazione**

Tipologia Foto - stampa BN

Titolo soggetto Donna indigena

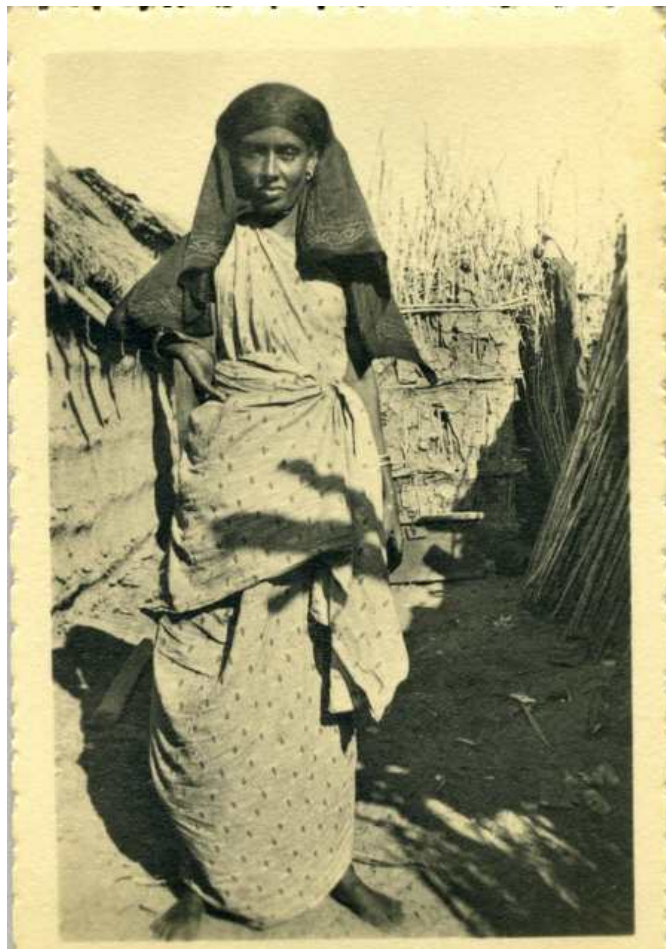
Data

Autore

Dimensioni H x B cm 9x6

Località

Note



CDMC - Archivio MOXA - Fondo "Rino Zavatti"

Scheda Unità Documentaria

n° copia digitale **Zavatti_4b_014**

Unità Archivistica **Busta 4 - Rappresentazione**

Tipologia Foto - stampa BN

Titolo soggetto Donna indigena

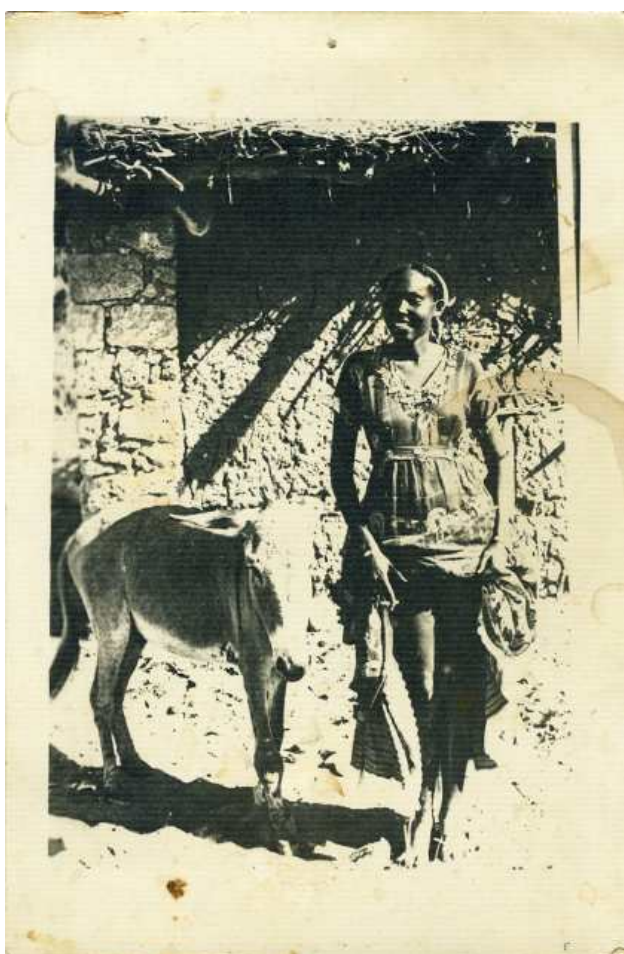
Data

Autore

Dimensioni H x B cm 18x12

Località

Note



CDMC - Archivio MOXA - Fondo "Rino Zavatti"

Scheda Unità Documentaria

n° copia digitale **Zavatti_4b_015**

Unità Archivistica **Busta 4 - Rappresentazione**

Tipologia Foto - stampa BN

Titolo soggetto Donna indigena

Data

Autore

Dimensioni H x B cm 6,5x9,5

Località

Note



CDMC - Archivio MOXA - Fondo "Rino Zavatti"

Scheda Unità Documentaria

n° copia digitale **Zavatti_4b_016**

Unità Archivistica **Busta 4 - Rappresentazione**

Tipologia Foto - stampa BN

Titolo soggetto Donna indigena

Data

Autore

Dimensioni H x B cm 9,5x6,5

Località

Note



CDMC - Archivio MOXA - Fondo "Rino Zavatti"

Scheda Unità Documentaria

n° copia digitale **Zavatti_4b_017**

Unità Archivistica **Busta 4 - Rappresentazione**

Tipologia Foto - stampa BN

Titolo soggetto Donna indigena

Data

Autore

Dimensioni H x B cm 9,5x6,5

Località

Note



CDMC - Archivio MOXA - Fondo "Rino Zavatti"

Scheda Unità Documentaria

n° copia digitale **Zavatti_4b_018**

Unità Archivistica **Busta 4 - Rappresentazione**

Tipologia Foto - stampa BN

Titolo soggetto Donna indigena con bambino

Data

Autore

Dimensioni H x B cm 9,5x6,5

Località

Note



CDMC - Archivio MOXA - Fondo "Rino Zavatti"

Scheda Unità Documentaria

n° copia digitale **Zavatti_4b_019**

Unità Archivistica **Busta 4 - Rappresentazione**

Tipologia Foto - stampa BN

Titolo soggetto Donna somala

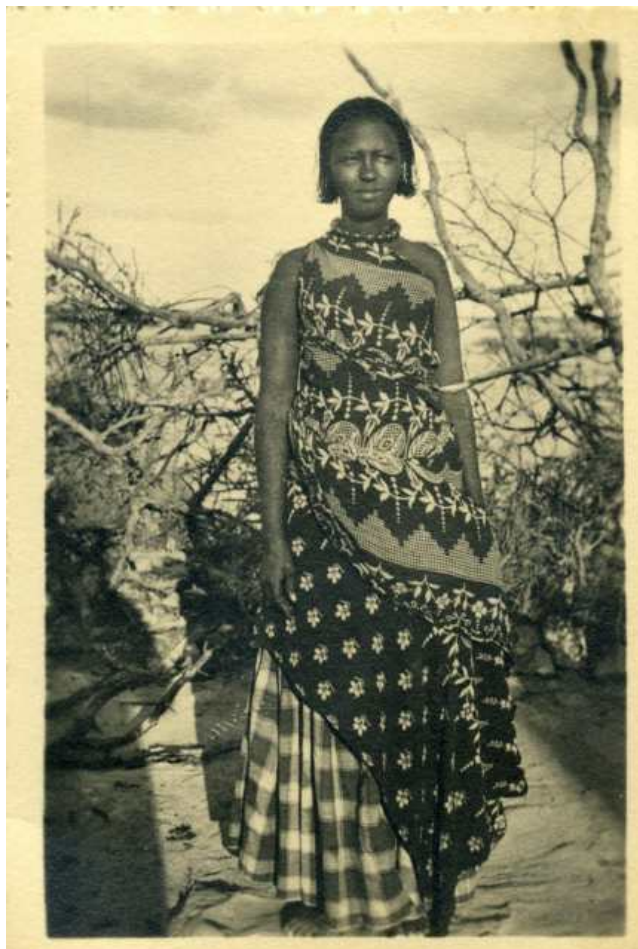
Data

Autore

Dimensioni H x B cm 9x6

Località

Note



CDMC - Archivio MOXA - Fondo "Rino Zavatti"

Scheda Unità Documentaria

n° copia digitale **Zavatti_4b_020**

Unità Archivistica **Busta 4 - Rappresentazione**

Tipologia Foto - stampa BN

Titolo soggetto Donna indigena

Data

Autore

Dimensioni H x B cm 9x14

Località

Note



CDMC - Archivio MOXA - Fondo "Rino Zavatti"

Scheda Unità Documentaria

n° copia digitale **Zavatti_4b_021**

Unità Archivistica **Busta 4 - Rappresentazione**

Tipologia Foto - stampa BN

Titolo soggetto Donna indigena

Data

Autore

Dimensioni H x B cm 8,5x12,5

Località Harar

Note Sul retro manoscritto: "Donna Amara (Harar)"



CDMC - Archivio MOXA - Fondo "Rino Zavatti"

Scheda Unità Documentaria

n° copia digitale **Zavatti_4b_022**

Unità Archivistica **Busta 4 - Rappresentazione**

Tipologia Foto - stampa BN

Titolo soggetto Donna indigena

Data

Autore

Dimensioni H x B cm 14x8,5

Località

Note



CDMC - Archivio MOXA - Fondo "Rino Zavatti"

Scheda Unità Documentaria

n° copia digitale **Zavatti_4b_023**

Unità Archivistica **Busta 4 - Rappresentazione**

Tipologia Foto - stampa BN

Titolo soggetto Donna indigena

Data

Autore

Dimensioni H x B cm 8,5x6

Località

Note



CDMC - Archivio MOXA - Fondo "Rino Zavatti"

Scheda Unità Documentaria

n° copia digitale **Zavatti_4b_024**

Unità Archivistica **Busta 4 - Rappresentazione**

Tipologia Foto - stampa BN

Titolo soggetto Donna indigena

Data

Autore

Dimensioni H x B cm 8x5,5

Località

Note



CDMC - Archivio MOXA - Fondo "Rino Zavatti"

Scheda Unità Documentaria

n° copia digitale **Zavatti_4b_025**

Unità Archivistica **Busta 4 - Rappresentazione**

Tipologia Foto - stampa BN

Titolo soggetto Donna indigena

Data

Autore

Dimensioni H x B cm 9,5x6,5

Località

Note



CDMC - Archivio MOXA - Fondo "Rino Zavatti"

Scheda Unità Documentaria

n° copia digitale **Zavatti_4b_026**

Unità Archivistica **Busta 4 - Rappresentazione**

Tipologia Foto - stampa BN

Titolo soggetto Donna indigena

Data

Autore

Dimensioni H x B cm 9x6,5

Località

Note



CDMC - Archivio MOXA - Fondo "Rino Zavatti"

Scheda Unità Documentaria

n° copia digitale **Zavatti_4b_027**

Unità Archivistica **Busta 4 - Rappresentazione**

Tipologia Foto - stampa BN

Titolo soggetto Donna indigena

Data

Autore

Dimensioni H x B cm 8,5x6

Località

Note



CDMC - Archivio MOXA - Fondo "Rino Zavatti"

Scheda Unità Documentaria

n° copia digitale **Zavatti_4b_028**

Unità Archivistica **Busta 4 - Rappresentazione**

Tipologia Foto - stampa BN

Titolo soggetto Donna indigena con civile italiano

Data

Autore

Dimensioni H x B cm 9x6

Località

Note



CDMC - Archivio MOXA - Fondo "Rino Zavatti"

Scheda Unità Documentaria

n° copia digitale **Zavatti_4b_029**

Unità Archivistica **Busta 4 - Rappresentazione**

Tipologia Foto - stampa BN

Titolo soggetto Zavatti con donne indigene

Data

Autore

Dimensioni H x B cm 9x6

Località

Note



CDMC - Archivio MOXA - Fondo "Rino Zavatti"

Scheda Unità Documentaria

n° copia digitale **Zavatti_4b_030**

Unità Archivistica **Busta 4 - Rappresentazione**

Tipologia Foto - stampa BN

Titolo soggetto Donna indigena con italiani

Data

Autore

Dimensioni H x B cm 6x9

Località

Note



CDMC - Archivio MOXA - Fondo "Rino Zavatti"

Scheda Unità Documentaria

n° copia digitale **Zavatti_4b_031**

Unità Archivistica **Busta 4 - Rappresentazione**

Tipologia Foto - stampa BN

Titolo soggetto Donna indigena

Data

Autore

Dimensioni H x B cm 9x6

Località

Note



CDMC - Archivio MOXA - Fondo "Rino Zavatti"

Scheda Unità Documentaria

n° copia digitale **Zavatti_4b_032**

Unità Archivistica **Busta 4 - Rappresentazione**

Tipologia Foto - stampa BN

Titolo soggetto Donna indigena

Data 1937

Autore

Dimensioni H x B cm 8,5x11,5

Località Neghelli

Note Sul retro manoscritto: "Neghelli 1937, tredicenne Gian-Gian"



CDMC - Archivio MOXA - Fondo "Rino Zavatti"

Scheda Unità Documentaria

n° copia digitale **Zavatti_4b_033**

Unità Archivistica **Busta 4 - Rappresentazione**

Tipologia Foto - stampa BN

Titolo soggetto Donna indigena

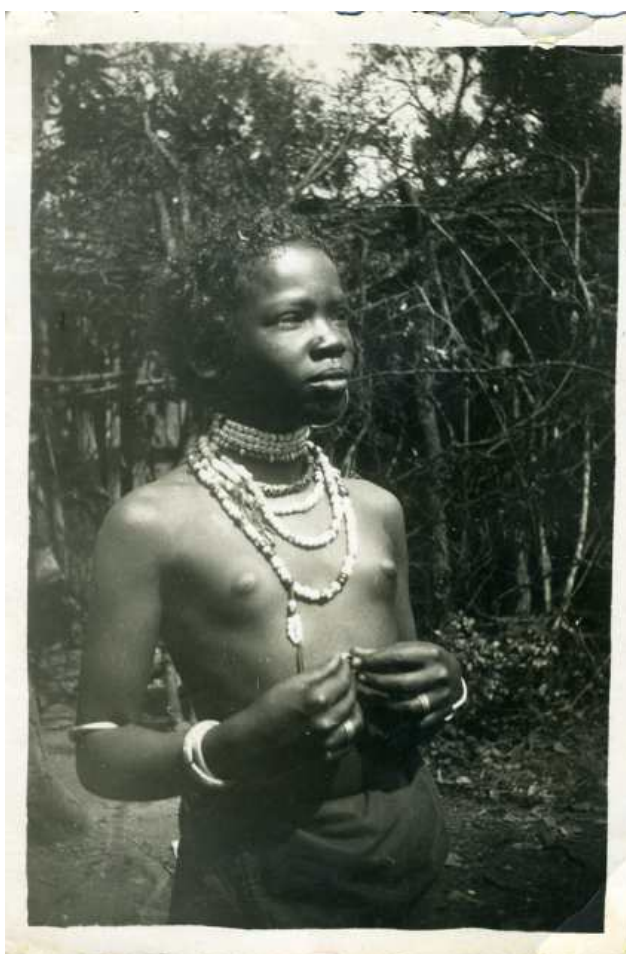
Data 1937

Autore

Dimensioni H x B cm 9x6

Località Neghelli

Note Sul retro manoscritto: "Neghelli 19-7-37, una verginella Gian Gian"



CDMC - Archivio MOXA - Fondo "Rino Zavatti"

Scheda Unità Documentaria

n° copia digitale **Zavatti_4b_034**

Unità Archivistica **Busta 4 - Rappresentazione**

Tipologia Foto - stampa BN

Titolo soggetto Donna indigena

Data

Autore

Dimensioni H x B cm 14x8,5

Località

Note Sul retro manoscritto: "Tipo di ragazza Arussa"



CDMC - Archivio MOXA - Fondo "Rino Zavatti"

Scheda Unità Documentaria

n° copia digitale **Zavatti_4b_035**

Unità Archivistica **Busta 4 - Rappresentazione**

Tipologia Foto - stampa BN

Titolo soggetto Donna indigena

Data

Autore

Dimensioni H x B cm 9x6

Località

Note



CDMC - Archivio MOXA - Fondo "Rino Zavatti"

Scheda Unità Documentaria

n° copia digitale **Zavatti_4b_036**

Unità Archivistica **Busta 4 - Rappresentazione**

Tipologia Foto - stampa BN

Titolo soggetto Donna indigena

Data

Autore

Dimensioni H x B cm 9x6

Località

Note



CDMC - Archivio MOXA - Fondo "Rino Zavatti"

Scheda Unità Documentaria

n° copia digitale **Zavatti_4b_037**

Unità Archivistica **Busta 4 - Rappresentazione**

Tipologia Foto - stampa BN

Titolo soggetto Donna indigena

Data

Autore

Dimensioni H x B cm 9x6

Località

Note



CDMC - Archivio MOXA - Fondo "Rino Zavatti"

Scheda Unità Documentaria

n° copia digitale **Zavatti_4b_038**

Unità Archivistica **Busta 4 - Rappresentazione**

Tipologia Foto - stampa BN

Titolo soggetto Donna indigena con cesto di pannocchie

Data

Autore

Dimensioni H x B cm 9x6

Località

Note



CDMC - Archivio MOXA - Fondo "Rino Zavatti"

Scheda Unità Documentaria

n° copia digitale **Zavatti_4b_039**

Unità Archivistica **Busta 4 - Rappresentazione**

Tipologia Foto - stampa BN

Titolo soggetto Gruppo di donne indigene

Data

Autore

Dimensioni H x B cm 6,5x9,5

Località

Note



CDMC - Archivio MOXA - Fondo "Rino Zavatti"

Scheda Unità Documentaria

n° copia digitale **Zavatti_4b_040**

Unità Archivistica **Busta 4 - Rappresentazione**

Tipologia Foto - stampa BN

Titolo soggetto Donna somala

Data

Autore

Dimensioni H x B cm 9x6

Località

Note



CDMC - Archivio MOXA - Fondo "Rino Zavatti"

Scheda Unità Documentaria

n° copia digitale **Zavatti_4b_041**

Unità Archivistica **Busta 4 - Rappresentazione**

Tipologia Foto - stampa BN

Titolo soggetto Donna somala

Data 1938

Autore

Dimensioni H x B cm 9x6

Località

Note Sul retro manoscritto: "1938 Tipo somalo"



CDMC - Archivio MOXA - Fondo "Rino Zavatti"

Scheda Unità Documentaria

n° copia digitale **Zavatti_4b_042**

Unità Archivistica **Busta 4 - Rappresentazione**

Tipologia Foto - stampa BN

Titolo soggetto Donna somala

Data

Autore

Dimensioni H x B cm 9x6

Località

Note



CDMC - Archivio MOXA - Fondo "Rino Zavatti"

Scheda Unità Documentaria

n° copia digitale **Zavatti_4b_043**

Unità Archivistica **Busta 4 - Rappresentazione**

Tipologia Foto - stampa BN

Titolo soggetto Donna somala

Data

Autore

Dimensioni H x B cm 9x6

Località

Note



CDMC - Archivio MOXA - Fondo "Rino Zavatti"

Scheda Unità Documentaria

n° copia digitale **Zavatti_4b_044**

Unità Archivistica **Busta 4 - Rappresentazione**

Tipologia Foto - stampa BN

Titolo soggetto Donna somala

Data

Autore

Dimensioni H x B cm 9x6

Località

Note



CDMC - Archivio MOXA - Fondo "Rino Zavatti"

Scheda Unità Documentaria

n° copia digitale **Zavatti_4b_045**

Unità Archivistica **Busta 4 - Rappresentazione**

Tipologia Foto - stampa BN

Titolo soggetto Donna somala

Data

Autore

Dimensioni H x B cm 9x6

Località

Note



CDMC - Archivio MOXA - Fondo "Rino Zavatti"

Scheda Unità Documentaria

n° copia digitale **Zavatti_4b_046**

Unità Archivistica **Busta 4 - Rappresentazione**

Tipologia Foto - stampa BN

Titolo soggetto Bambina somala

Data

Autore

Dimensioni H x B cm 9x6

Località

Note



CDMC - Archivio MOXA - Fondo "Rino Zavatti"

Scheda Unità Documentaria

n° copia digitale **Zavatti_4b_047**

Unità Archivistica **Busta 4 - Rappresentazione**

Tipologia Foto - stampa BN

Titolo soggetto Donna somala

Data

Autore

Dimensioni H x B cm 9x6

Località

Note



CDMC - Archivio MOXA - Fondo "Rino Zavatti"

Scheda Unità Documentaria

n° copia digitale **Zavatti_4b_048**

Unità Archivistica **Busta 4 - Rappresentazione**

Tipologia Foto - stampa BN

Titolo soggetto Donna somala

Data

Autore

Dimensioni H x B cm 9x6

Località

Note



CDMC - Archivio MOXA - Fondo "Rino Zavatti"

Scheda Unità Documentaria

n° copia digitale **Zavatti_4b_049**

Unità Archivistica **Busta 4 - Rappresentazione**

Tipologia Foto - stampa BN

Titolo soggetto Donna somala

Data

Autore

Dimensioni H x B cm 9x6

Località

Note



CDMC - Archivio MOXA - Fondo "Rino Zavatti"

Scheda Unità Documentaria

n° copia digitale **Zavatti_4b_050**

Unità Archivistica **Busta 4 - Rappresentazione**

Tipologia Foto - stampa BN

Titolo soggetto Donna somala

Data

Autore

Dimensioni H x B cm 9x6

Località

Note



CDMC - Archivio MOXA - Fondo "Rino Zavatti"

Scheda Unità Documentaria

n° copia digitale **Zavatti_4b_051**

Unità Archivistica **Busta 4 - Rappresentazione**

Tipologia Foto - stampa BN

Titolo soggetto Donna somala

Data

Autore

Dimensioni H x B cm 9x6

Località

Note



CDMC - Archivio MOXA - Fondo "Rino Zavatti"

Scheda Unità Documentaria

n° copia digitale **Zavatti_4b_052**

Unità Archivistica **Busta 4 - Rappresentazione**

Tipologia Foto - stampa BN

Titolo soggetto Donna somala

Data

Autore

Dimensioni H x B cm 9x6

Località

Note



CDMC - Archivio MOXA - Fondo "Rino Zavatti"

Scheda Unità Documentaria

n° copia digitale **Zavatti_4b_053**

Unità Archivistica **Busta 4 - Rappresentazione**

Tipologia Foto - stampa BN

Titolo soggetto Donna somala

Data

Autore

Dimensioni H x B cm 9x6

Località

Note Sul retro manoscritto: " 1938 tipo somalo ! "



CDMC - Archivio MOXA - Fondo "Rino Zavatti"

Scheda Unità Documentaria

n° copia digitale **Zavatti_4b_054**

Unità Archivistica **Busta 4 - Rappresentazione**

Tipologia Foto - stampa BN

Titolo soggetto Donna somala

Data

Autore

Dimensioni H x B cm 6x9

Località

Note Sul retro manoscritto : " Halima christiana "



CDMC - Archivio MOXA - Fondo "Rino Zavatti"

Scheda Unità Documentaria

n° copia digitale **Zavatti_4b_055**

Unità Archivistica **Busta 4 - Rappresentazione**

Tipologia Foto - stampa BN

Titolo soggetto Donna somala

Data

Autore

Dimensioni H x B cm 8,5x5,5

Località

Note



CDMC - Archivio MOXA - Fondo "Rino Zavatti"

Scheda Unità Documentaria

n° copia digitale **Zavatti_4b_056**

Unità Archivistica **Busta 4 - Rappresentazione**

Tipologia Foto - stampa BN

Titolo soggetto Donna somala

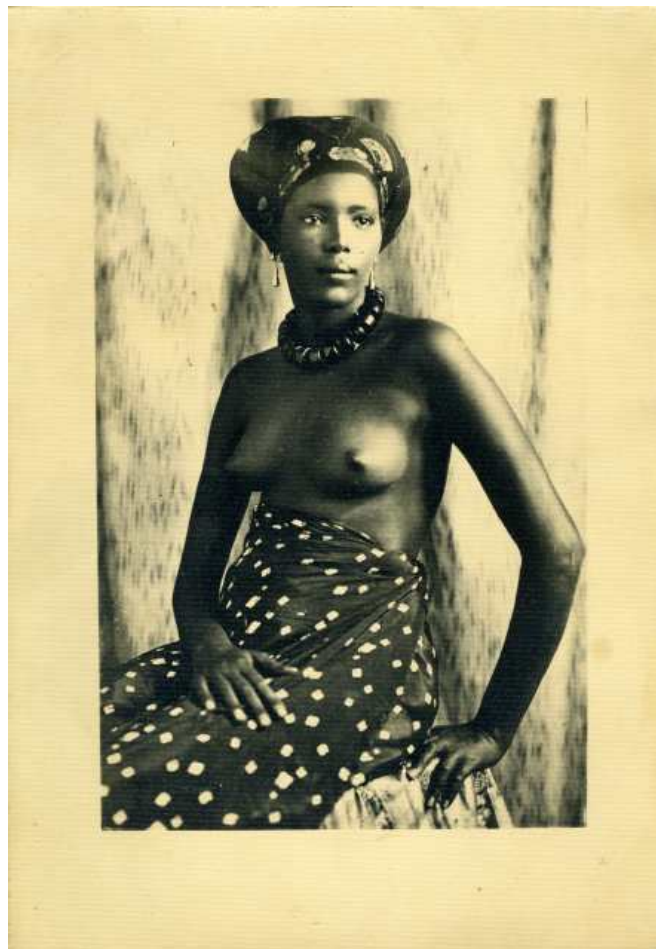
Data

Autore

Dimensioni H x B cm 17x12

Località

Note



CDMC - Archivio MOXA - Fondo "Rino Zavatti"

Scheda Unità Documentaria

n° copia digitale **Zavatti_4b_057**

Unità Archivistica **Busta 4 - Rappresentazione**

Tipologia Foto - stampa BN

Titolo soggetto Donna somala

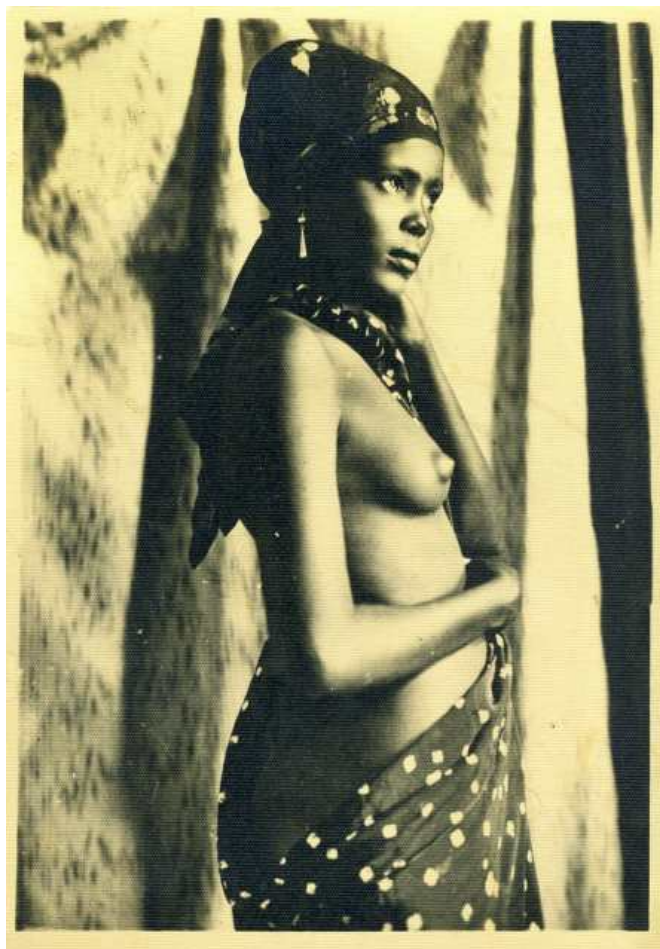
Data

Autore

Dimensioni H x B cm 13,5x9,5

Località

Note



CDMC - Archivio MOXA - Fondo "Rino Zavatti"

Scheda Unità Documentaria

n° copia digitale **Zavatti_4b_058**

Unità Archivistica **Busta 4 - Rappresentazione**

Tipologia Foto - stampa BN

Titolo soggetto Donne somale e panorama

Data

Autore

Dimensioni H x B cm 12x18

Località

Note



CDMC - Archivio MOXA - Fondo "Rino Zavatti"

Scheda Unità Documentaria

n° copia digitale **Zavatti_4b_059**

Unità Archivistica **Busta 4 - Rappresentazione**

Tipologia Foto - stampa BN

Titolo soggetto Donna somala e panorama

Data

Autore

Dimensioni H x B cm 12x18

Località

Note



CDMC - Archivio MOXA - Fondo "Rino Zavatti"

Scheda Unità Documentaria

n° copia digitale **Zavatti_4b_060**

Unità Archivistica **Busta 4 - Rappresentazione**

Tipologia Foto - stampa BN

Titolo soggetto Donna somala

Data

Autore

Dimensioni H x B cm 9x6

Località

Note



CDMC - Archivio MOXA - Fondo "Rino Zavatti"

Scheda Unità Documentaria

n° copia digitale **Zavatti_4b_061**

Unità Archivistica **Busta 4 - Rappresentazione**

Tipologia Foto - stampa BN

Titolo soggetto Donna somala su motocicletta

Data

Autore

Dimensioni H x B cm 12x18

Località

Note Sul retro manoscritto: "Halima christiana"
Foto presente anche nel fondo Pier Luigi Remaggi (B 06 025) e tra le foto di Augusta Castronovo di Ivrea quest'ultima riportava due didascalie a stampa: «IMPERO ITALIANO A.O.I. Emancipazione Sportiva» (fronte), «arti graf. v. e. boeri – via Corridoni roma. Edizioni speciale per l'Impero» (retro). La foto è stata utilizzata da Gino Bocassile per realizzare un'immagine pubblicitaria della Moto Bianchi



CDMC - Archivio MOXA - Fondo "Rino Zavatti"

Scheda Unità Documentaria

n° copia digitale **Zavatti_4b_062**

Unità Archivistica **Busta 4 - Rappresentazione**

Tipologia Foto - stampa BN

Titolo soggetto Donna somala

Data

Autore

Dimensioni H x B cm 11,5x18

Località

Note Sul retro manoscritto: "Somala"



CDMC - Archivio MOXA - Fondo "Rino Zavatti"

Scheda Unità Documentaria

n° copia digitale **Zavatti_4b_063**

Unità Archivistica **Busta 4 - Rappresentazione**

Tipologia Foto - stampa BN

Titolo soggetto Donna somala

Data

Autore

Dimensioni H x B cm 12x18

Località

Note



CDMC - Archivio MOXA - Fondo "Rino Zavatti"

Scheda Unità Documentaria

n° copia digitale **Zavatti_4b_064**

Unità Archivistica **Busta 4 - Rappresentazione**

Tipologia Foto - stampa BN

Titolo soggetto Donna somala

Data

Autore

Dimensioni H x B cm 11,5x18

Località

Note



CDMC - Archivio MOXA - Fondo "Rino Zavatti"

Scheda Unità Documentaria

n° copia digitale **Zavatti_5b_001**

Unità Archivistica **Busta 5 - Il viaggio di ritorno**

Tipologia Foto - stampa BN

Titolo soggetto Nave Leonardo Da Vinci

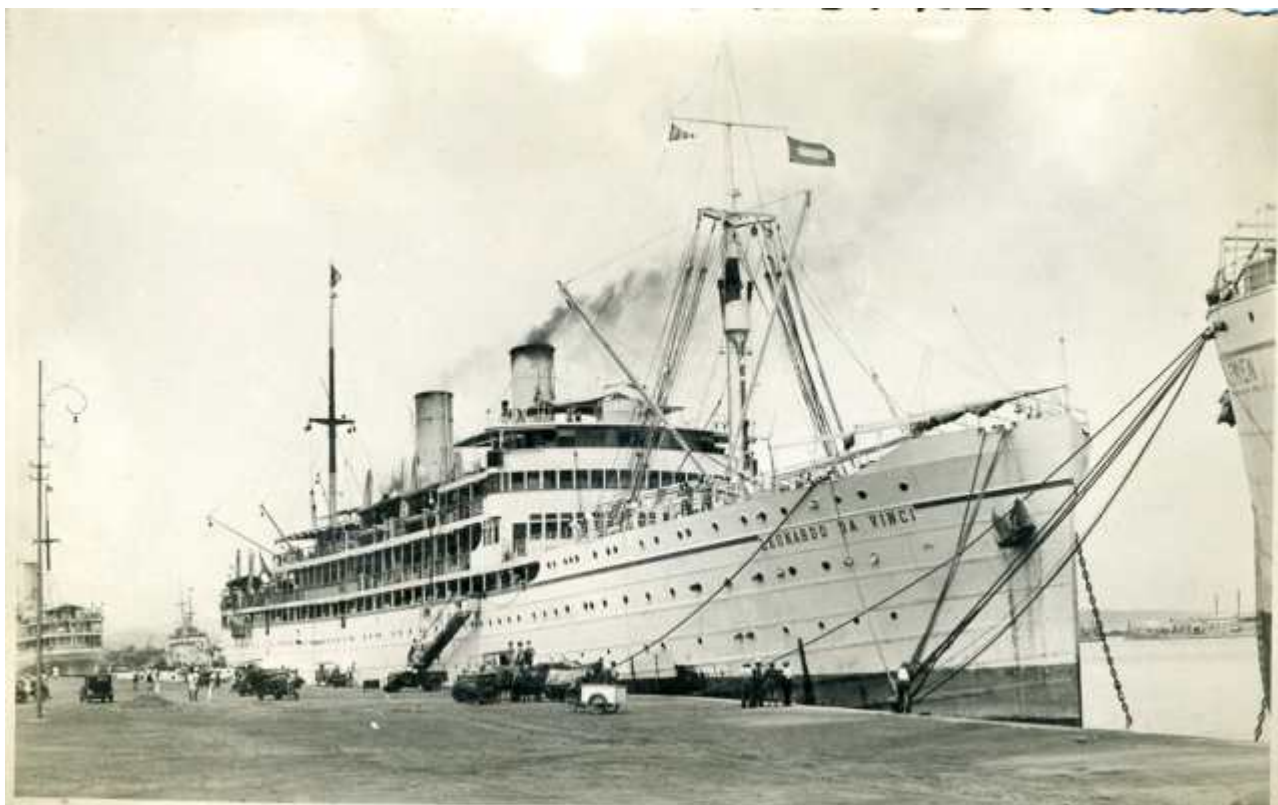
Data 1938

Autore

Dimensioni H x B cm 9x14

Località Mogadiscio

Note Sul retro manoscritto: "Motonave (postale) 'Leonardo da Vinci'
Mogadiscio 21-12-38 Genova 6-1-39



CDMC - Archivio MOXA - Fondo "Rino Zavatti"

Scheda Unità Documentaria

n° copia digitale **Zavatti_5b_002**

Unità Archivistica **Busta 5 - Il viaggio di ritorno**

Tipologia Foto - stampa BN

Titolo soggetto **Zavatti in navigazione**

Data 1938

Autore

Dimensioni H x B cm 9,5x14,5

Località

Note Sul retro manoscritto: " 'L. Da Vinci' 21-12-38 6-1-39 Mogadiscio-Genova Kilo



CDMC - Archivio MOXA - Fondo "Rino Zavatti"

Scheda Unità Documentaria

n° copia digitale **Zavatti_5b_003**

Unità Archivistica **Busta 5 - Il viaggio di ritorno**

Tipologia **Foto - stampa BN**

Titolo soggetto **Zavatti in navigazione**

Data **1938**

Autore

Dimensioni H x B cm **14,5x9,5**

Località **Mogadiscio**

Note **Sul retro manoscritto: " 'L. Vinci' Mogadiscio 21-12-38
Padre - Figliolo - Spirito Santo"**



CDMC - Archivio MOXA - Fondo "Rino Zavatti"

Scheda Unità Documentaria

n° copia digitale **Zavatti_5b_004**

Unità Archivistica **Busta 5 - Il viaggio di ritorno**

Tipologia **Foto - stampa BN**

Titolo soggetto **In navigazione**

Data **1938**

Autore

Dimensioni H x B cm **9,5x14,5**

Località **Golfo di Aden**

Note **Sul retro manoscritto: "Dal 'L. Da Vinci' Golfo di Aden 24-12-38"**



CDMC - Archivio MOXA - Fondo "Rino Zavatti"

Scheda Unità Documentaria

n° copia digitale **Zavatti_5b_005**

Unità Archivistica **Busta 5 - Il viaggio di ritorno**

Tipologia Foto - stampa BN

Titolo soggetto Zavatti in navigazione

Data 1938

Autore

Dimensioni H x B cm 9,5x14,5

Località Gibuti

Note Sul retro manoscritto: " 'L. da Vinci' 24-12-38 - Gibuti
Padre - Figliolo - Spirito Santo "



CDMC - Archivio MOXA - Fondo "Rino Zavatti"

Scheda Unità Documentaria

n° copia digitale **Zavatti_5b_006**

Unità Archivistica **Busta 5 - Il viaggio di ritorno**

Tipologia Foto - stampa BN

Titolo soggetto **Zavatti in navigazione**

Data 1938

Autore

Dimensioni H x B cm 9,5x14,5

Località

Note Sul retro manoscritto: " ' L. Vinci' S.-F.-S.S.
Mogadiscio 21-12-38
Genova 6-1-39



CDMC - Archivio MOXA - Fondo "Rino Zavatti"

Scheda Unità Documentaria

n° copia digitale **Zavatti_5b_007**

Unità Archivistica **Busta 5 - Il viaggio di ritorno**

Tipologia **Foto - stampa BN**

Titolo soggetto **Zavatti in navigazione**

Data **1938**

Autore

Dimensioni H x B cm **9,5x14,5**

Località **Massaua**

Note **Sul retro manoscritto: " ' L. Da Vinci' Massaua 27-12-38
Il Sig. Saporetti"**



CDMC - Archivio MOXA - Fondo "Rino Zavatti"

Scheda Unità Documentaria

n° copia digitale **Zavatti_5b_008**

Unità Archivistica **Busta 5 - Il viaggio di ritorno**

Tipologia Foto - stampa BN

Titolo soggetto Zavatti in navigazione

Data

Autore

Dimensioni H x B cm 9,5x14,5

Località

Note Sul retro manoscritto: " 'L. Vinci' 'Tabacco' Sig. Saporetti"



CDMC - Archivio MOXA - Fondo "Rino Zavatti"

Scheda Unità Documentaria

n° copia digitale **Zavatti_5b_009**

Unità Archivistica **Busta 5 - Il viaggio di ritorno**

Tipologia Foto - stampa BN

Titolo soggetto Zavatti in navigazione

Data 1938

Autore

Dimensioni H x B cm 9,5x14,5

Località Massaua

Note Sul retro manoscritto: " 'L. Vinci' 27-12-38 Massaua
Padre - Figliolo e Spirito Santo



CDMC - Archivio MOXA - Fondo "Rino Zavatti"

Scheda Unità Documentaria

n° copia digitale **Zavatti_5b_010**

Unità Archivistica **Busta 5 - Il viaggio di ritorno**

Tipologia Foto - stampa BN

Titolo soggetto **Zavatti in navigazione**

Data 1938

Autore

Dimensioni H x B cm 8,5x13,5

Località Mar Rosso

Note Sul retro manoscritto: " 'Leonardo Da Vinci' M. Rosso 30-12-38
Pin-Pon con la Sig.na Rossana"



CDMC - Archivio MOXA - Fondo "Rino Zavatti"

Scheda Unità Documentaria

n° copia digitale **Zavatti_5b_011**

Unità Archivistica **Busta 5 - Il viaggio di ritorno**

Tipologia Foto - stampa BN

Titolo soggetto **Zavatti in navigazione**

Data 1939

Autore

Dimensioni H x B cm 9,5x14,5

Località Messina

Note Sul retro manoscritto: " 'L. Vinci' Messina 31-1-39
Rossana - Mario Buon - Sangue



CDMC - Archivio MOXA - Fondo "Rino Zavatti"

Scheda Unità Documentaria

n° copia digitale **Zavatti_5b_012**

Unità Archivistica **Busta 5 - Il viaggio di ritorno**

Tipologia Foto - stampa BN

Titolo soggetto Capodanno in navigazione

Data 1939

Autore

Dimensioni H x B cm 9,5x14,5

Località Porto said

Note Sul retro manoscritto: " 'L. Vinci' P. Said
Mezzanotte I-I-39"



CDMC - Archivio MOXA - Fondo "Rino Zavatti"

Scheda Unità Documentaria

n° copia digitale **Zavatti_5b_013**

Unità Archivistica **Busta 5 - Il viaggio di ritorno**

Tipologia Foto - stampa BN

Titolo soggetto Capodanno in navigazione

Data 1939

Autore

Dimensioni H x B cm 9,5 x 14

Località Porto Said

Note Sul retro manoscritto: " 'L. Vinci' P. Said
Mezzanotte 1°-1-39"



CDMC - Archivio MOXA - Fondo "Rino Zavatti"

Scheda Unità Documentaria

n° copia digitale **Zavatti_5b_014**

Unità Archivistica **Busta 5 - Il viaggio di ritorno**

Tipologia **Foto - stampa BN**

Titolo soggetto **Capodanno in navigazione**

Data **1939**

Autore

Dimensioni H x B cm **9,5x14,5**

Località **Porto Said**

Note **Sul retro manoscritto: " 'L. Da Vinci' P. Said
Mezzanotte I-I-39"**



CDMC - Archivio MOXA - Fondo "Rino Zavatti"

Scheda Unità Documentaria

n° copia digitale **Zavatti_5b_015**

Unità Archivistica **Busta 5 - Il viaggio di ritorno**

Tipologia Foto - stampa BN

Titolo soggetto Capodanno in navigazione

Data 1939

Autore

Dimensioni H x B cm 9,5x14,5

Località

Note Sul retro manoscritto: " 'L. Vinci'
Mezzanotte1-1-39"



CDMC - Archivio MOXA - Fondo "Rino Zavatti"

Scheda Unità Documentaria

n° copia digitale **Zavatti_5b_016**

Unità Archivistica **Busta 5 - Il viaggio di ritorno**

Tipologia Foto - stampa BN

Titolo soggetto **Zavatti in navigazione**

Data 1939

Autore

Dimensioni H x B cm 14,5x9,5

Località

Note Sul retro manoscritto: " Sulla motonave 'Leonardo Da Vinci'
Gennaio 1939 XVII Dall'A.O.I.
24-7-39 XVII Al mio unico e grande amore con tutto l'affetto di un essere che
ama tanto, tanto, intensamente.
A te, o Wilma! il tuo Rino



CDMC - Archivio MOXA - Fondo "Rino Zavatti"

Scheda Unità Documentaria

n° copia digitale **Zavatti_5b_017**

Unità Archivistica **Busta 5 - Il viaggio di ritorno**

Tipologia Foto - stampa BN

Titolo soggetto **Zavatti in navigazione**

Data 1939

Autore

Dimensioni H x B cm 14,5x9

Località Messina

Note Sul retro manoscritto: " ' L. Da Vinci' Messina 3-1-39
Sig.na Rossana e Mario"



CDMC - Archivio MOXA - Fondo "Rino Zavatti"

Scheda Unità Documentaria

n° copia digitale **Zavatti_5b_018**

Unità Archivistica **Busta 5 - Il viaggio di ritorno**

Tipologia Foto - stampa BN

Titolo soggetto **Zavatti in navigazione**

Data

Autore

Dimensioni H x B cm 9x6

Località

Note



CDMC - Archivio MOXA - Fondo "Rino Zavatti"

Scheda Unità Documentaria

n° copia digitale **Zavatti_5b_019**

Unità Archivistica **Busta 5 - Il viaggio di ritorno**

Tipologia Foto - stampa BN

Titolo soggetto **Zavatti in navigazione**

Data

Autore

Dimensioni H x B cm 9x6

Località

Note



CDMC - Archivio MOXA - Fondo "Rino Zavatti"

Scheda Unità Documentaria

n° copia digitale **Zavatti_5b_020**

Unità Archivistica **Busta 5 - Il viaggio di ritorno**

Tipologia Foto - stampa BN

Titolo soggetto **Zavatti in navigazione**

Data

Autore

Dimensioni H x B cm 6,5x8,5

Località

Note



CDMC - Archivio MOXA - Fondo "Rino Zavatti"

Scheda Unità Documentaria

n° copia digitale **Zavatti_5b_021**

Unità Archivistica **Busta 5 - Il viaggio di ritorno**

Tipologia Foto - stampa BN

Titolo soggetto **Zavatti in navigazione**

Data

Autore

Dimensioni H x B cm 9x6

Località

Note



CDMC - Archivio MOXA - Fondo "Rino Zavatti"

Scheda Unità Documentaria

n° copia digitale **Zavatti_5b_022**

Unità Archivistica **Busta 5 - Il viaggio di ritorno**

Tipologia Foto - stampa BN

Titolo soggetto **Zavatti in navigazione**

Data

Autore

Dimensioni H x B cm 6x8

Località

Note



CDMC - Archivio MOXA - Fondo "Rino Zavatti"

Scheda Unità Documentaria

n° copia digitale **Zavatti_5b_023**

Unità Archivistica **Busta 5 - Il viaggio di ritorno**

Tipologia Foto - stampa BN

Titolo soggetto **Zavatti in navigazione**

Data

Autore

Dimensioni H x B cm 8,5x6

Località

Note



CDMC - Archivio MOXA - Fondo "Rino Zavatti"

Scheda Unità Documentaria

n° copia digitale **Zavatti_5b_024**

Unità Archivistica **Busta 5 - Il viaggio di ritorno**

Tipologia Foto - stampa BN

Titolo soggetto **Zavatti in navigazione**

Data

Autore

Dimensioni H x B cm 9x6

Località

Note



CDMC - Archivio MOXA - Fondo "Rino Zavatti"

Scheda Unità Documentaria

n° copia digitale **Zavatti_5b_025**

Unità Archivistica **Busta 5 - Il viaggio di ritorno**

Tipologia Foto - stampa BN

Titolo soggetto **Zavatti in navigazione**

Data

Autore

Dimensioni H x B cm 9x6

Località

Note



CDMC - Archivio MOXA - Fondo "Rino Zavatti"

Scheda Unità Documentaria

n° copia digitale **Zavatti_5b_026**

Unità Archivistica **Busta 5 - Il viaggio di ritorno**

Tipologia Foto - stampa BN

Titolo soggetto **Zavatti (secondo piano) in porto**

Data

Autore

Dimensioni H x B cm 9x6

Località

Note

